

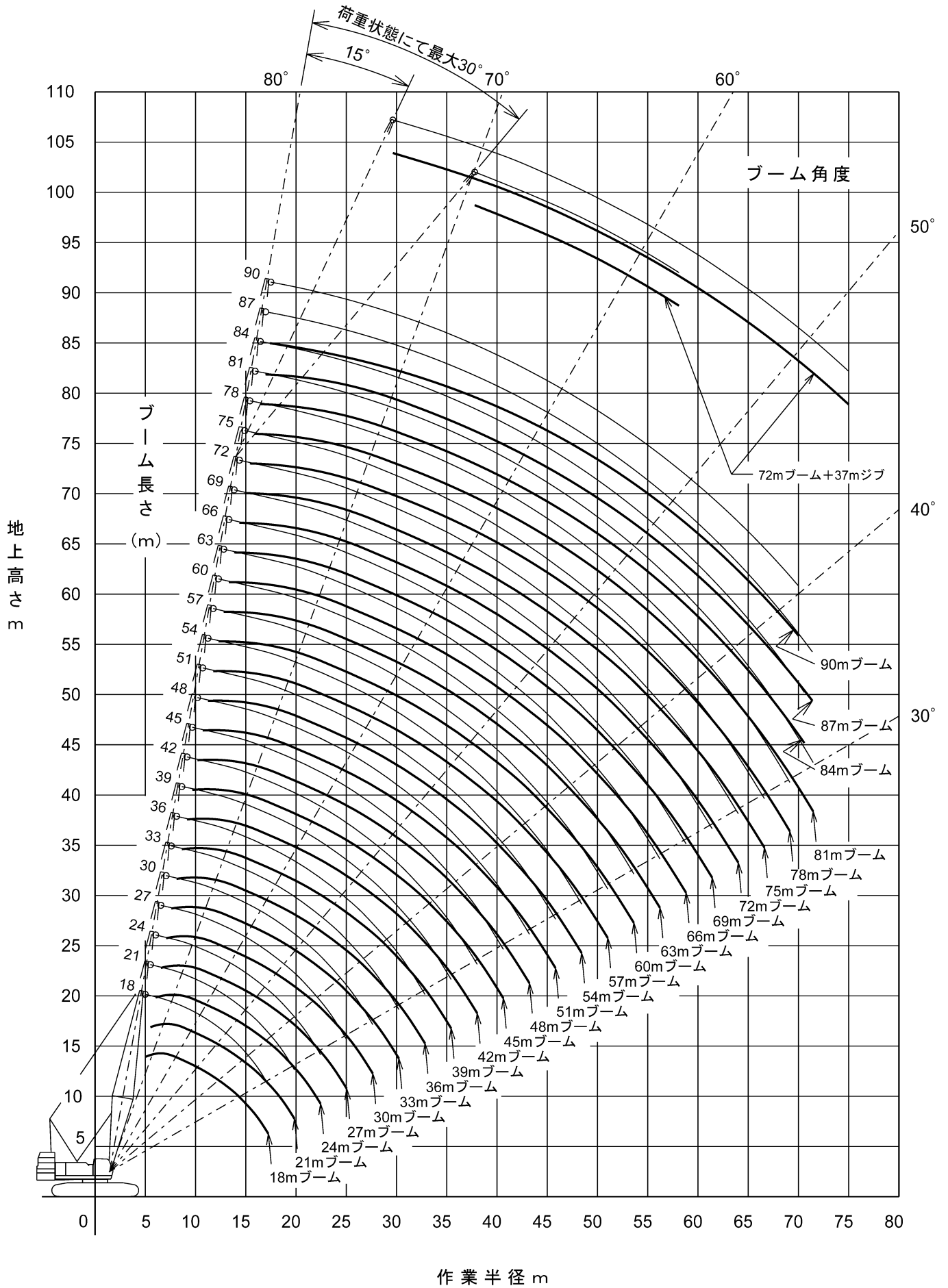
()内寸法はサイドフレーム縮小時の寸法を示す。

仕様

つり上げ荷重 × 作業半径	t × m	200 × 5.0
基本ブーム長さ	m	18
最長ブーム長さ	m	90
ジブブーム長さ	m	13 ~ 37
ブーム + ジブブーム最長	m	72 + 37
主巻ロープ巻上 / 巻下速度	m/min	*110/62/31
補巻ロープ巻上 / 巻下速度	m/min	*110/62/31
起伏ロープ速度	m/min	*27 × 2
回転速度 高速 / 低速	min ⁻¹ (rpm)	1.9(1.9)/1.1(1.1)
走行速度 高速 / 低速	km/h	*1.1/0.7
登坂能力	% (度)	30(16)
エンジン 名称		いすゞ A-6RB1T
定格出力 kW/min ⁻¹ (PS/rpm)		221/2,000(300/2,000)
接地圧	kPa(kgf/cm ²)	93.1(0.95)
全装備質量	t	190(ブーム長さ18m、200tフック時)

注 1. 単位は、国際単位系によるSI単位表示です。()内は、従来の単位表示を併記したものです。
 2. 主巻・補巻ロープ速度110m/minは、軽負荷時(ラインプル58.8kN(6tf)以下)の仕様です。
 3. *負荷により速度変化します。

作業範囲図





主ブーム定格総荷重表(マスト無)

単位:t

作業半径 (m)	ブーム長さ(m)															
	18	21	24	27	30	33	36	39	42	45	48	51	54	57	60	63
5.0	200.0															
5.5	183.0	5.6×175.0														
6.0	168.0	167.3	6.1×162.5													
6.5	156.0	155.3	154.9	6.6×145.6												
7.0	145.0	144.3	143.9	142.8	7.1×125.0	7.6×112.5										
8.0	127.0	126.3	125.9	125.3	125.0	112.5	8.2×100.0	8.7×97.1								
9.0	110.6	110.2	110.1	109.8	109.7	109.5	100.0	96.1	9.2×87.5	9.7×81.1						
10.0	95.8	96.6	96.4	96.3	96.1	96.0	95.8	92.9	85.2	80.3	10.2×73.8	10.8×67.7	11.3×61.9	11.8×56.7		
12.0	74.1	74.8	74.5	74.4	74.2	74.1	73.9	73.7	74.4	74.2	69.3	64.5	60.8	56.4	12.3×52.2	12.9×47.3
14.0	59.2	60.8	60.5	60.4	60.2	60.0	59.8	59.6	60.1	59.9	59.7	59.5	56.9	52.8	50.1	46.1
16.0	48.3	50.8	50.7	50.6	50.4	50.2	50.0	49.8	50.2	50.0	49.8	49.6	49.5	49.2	46.6	42.9
18.0	17.2×42.7	42.4	43.6	43.4	43.2	43.0	42.7	42.6	42.8	42.6	42.4	42.2	42.1	41.9	41.6	40.7
20.0		19.8×36.1	37.6	37.9	37.6	37.5	37.2	37.0	37.2	37.0	36.8	36.6	36.5	36.2	36.0	35.8
22.0			32.1	33.6	33.3	33.1	32.8	32.6	32.8	32.6	32.4	32.1	32.0	31.7	31.5	31.4
24.0			22.4×31.0	29.3	29.8	29.6	29.3	29.1	29.2	29.0	28.7	28.5	28.4	28.1	27.9	27.7
26.0				25.0×27.2	26.6	26.7	26.3	26.1	26.2	26.0	25.8	25.5	25.4	25.1	24.9	24.7
28.0					27.6×23.9	24.2	23.9	23.7	23.7	23.5	23.3	23.0	22.9	22.6	22.4	22.2
30.0						21.5	21.8	21.6	21.6	21.4	21.1	20.9	20.8	20.5	20.2	20.1
32.0						30.2×21.2	19.7	19.8	19.8	19.5	19.3	19.0	18.9	18.6	18.4	18.2
34.0							32.8×18.8	18.2	18.2	18.0	17.7	17.5	17.3	17.0	16.8	16.6
36.0								35.4×16.8	16.8	16.6	16.3	16.1	15.9	15.6	15.4	15.2
38.0									15.0	15.4	15.1	14.8	14.7	14.4	14.1	13.9
40.0										13.9	14.0	13.7	13.6	13.3	13.0	12.8
42.0										40.6×13.4	12.7	12.8	12.6	12.3	12.0	11.8
44.0											43.2×11.9	11.7	11.7	11.4	11.1	10.9
46.0												45.8×10.6	10.8	10.6	10.3	10.1
48.0													9.7	9.7	9.6	9.3
50.0														48.4×9.5	8.8	8.6
52.0															51.0×8.3	7.9
54.0																53.6×7.3
56.0																6.4
56.2																6.3



主ブーム定格総荷重表(マスト付き)

単位:t

作業半径 (m)	ブーム長さ(m)															
	45	48	51	54	57	60	63	66	69	72	75	78	81	84	87	90
9.7	87.5															
10.0	87.0	10.2×75.0	10.8×74.1	11.3×62.5	11.8×62.1											
12.0	75.8	75.0	71.3	62.5	61.9	12.3×57.1	12.9×50.0	13.4×47.8	13.9×44.0							
14.0	61.2	61.1	60.9	60.9	58.7	54.5	50.0	47.4	43.9	14.4×39.6	14.9×35.3	15.5×31.9				
16.0	51.0	50.9	50.7	50.7	50.4	50.2	48.5	44.9	42.6	38.7	34.8	31.6	28.9	16.5×26.2	17.0×23.2	17.5×20.5
18.0	43.5	43.4	43.2	43.1	42.9	42.7	42.6	42.4	40.1	36.7	33.8	30.7	28.0	25.6	22.7	20.3
20.0	37.8	37.6	37.4	37.3	37.1	36.9	36.8	36.6	36.5	35.6	32.1	29.7	27.1	24.7	21.9	19.5
22.0	33.2	33.0	32.8	32.8	32.5	32.3	32.2	32.0	31.9	31.7	31.1	28.1	26.2	23.8	21.1	18.7
24.0	29.5	29.3	29.1	29.1	28.8	28.6	28.5	28.3	28.2	28.0	27.9	26.3	24.0	22.8	20.4	17.4
26.0	26.5	26.3	26.1	26.0	25.7	25.5	25.4	25.2	25.1	24.9	24.9	24.4	22.2	20.4	19.5	16.0
28.0	23.9	23.7	23.5	23.4	23.1	22.9	22.8	22.6	22.5	22.3	22.2	22.0	20.6	18.7	17.8	14.7
30.0	21.7	21.5	21.3	21.2	20.9	20.7	20.6	20.4	20.3	20.1	20.0	19.8	19.2	17.4	16.0	13.6
32.0	19.8	19.6	19.4	19.3	19.0	18.8	18.7	18.4	18.4	18.2	18.1	17.9	17.8	16.2	14.2	12.5
34.0	18.2	18.0	17.8	17.7	17.4	17.1	17.0	16.8	16.7	16.5	16.4	16.2	16.1	15.1	13.1	11.6
36.0	16.8	16.5	16.3	16.2	15.9	15.7	15.5	15.3	15.2	15.0	15.0	14.7	14.6	14.0	12.2	10.7
38.0	15.5	15.3	15.0	14.9	14.6	14.4	14.2	14.0	14.0	13.7	13.7	13.4	13.3	13.1	11.4	9.9
40.0	14.4	14.1	13.9	13.8	13.5	13.3	13.1	12.9	12.8	12.6	12.5	12.2	12.1	11.9	10.6	9.2
42.0	40.6×14.0	13.1	12.9	12.8	12.5	12.2	12.1	11.8	11.8	11.5	11.5	11.2	11.1	10.8	9.9	8.5
44.0		43.2×12.5	12.0	11.9	11.6	11.3	11.1	10.9	10.8	10.6	10.5	10.2	10.0	9.7	9.2	7.9
46.0			45.8×11.2	11.0	10.7	10.5	10.3	10.1	10.0	9.7	9.6	9.2	9.1	8.8	8.6	7.3
48.0				10.3	10.0	9.7	9.5	9.2	9.1	8.8	8.7	8.3	8.2	7.9	7.8	6.8
50.0				48.4×10.1	9.3	9.0	8.7	8.5	8.3	8.0	7.9	7.6	7.4	7.1	7.0	6.2
52.0					51.0×8.9	8.3	8.0	7.7	7.6	7.3	7.2	6.8	6.7	6.4	6.3	5.7
54.0						53.6×7.8	7.4	7.1	7.0	6.7	6.5	6.2	6.0	5.7	5.6	5.3
56.0							6.8	6.5	6.4	6.1	5.9	5.6	5.4	5.1	5.0	4.7
58.0							56.2×6.7	5.9	5.8	5.5	5.4	5.0	4.9	4.6	4.4	4.1
60.0								58.8×5.7	5.3	5.0	4.8	4.5	4.3	4.0	3.9	3.6
62.0									61.4×5.0	4.5	4.4	4.0	3.8	3.5	3.4	3.1
64.0										4.1	3.9	3.5	3.4	3.1	2.9	2.6
66.0											3.5	3.1	3.0	2.7	2.5	2.2
68.0												66.6×3.4	2.7	2.6	2.3	2.1
70.0													69.2×2.5	2.2	1.9	1.7
71.8														1.9	70.5×1.8	71.7×1.4

- 注 1. 上表に示す定格総荷重は、水平堅土上の定置荷役における値で、転倒荷重の78%以内、および移動式クレーン構造規格で定める前方安定度1.15以上です。
 2. 実際につり上げられる荷重は、上表の定格総荷重からフックなどのつり具一切の質量を差し引いた値です。
 3. 作業半径とは、荷をついた状態での旋回中心からつり荷の重心までの水平距離です。
 4. 表中の × は、作業半径m×定格総荷重tを示します。
 5. カウンタウエイトの質量は、81.6t(上回り79.2t+下回り2.4t)です。
 6. 作業を行うときは、必ずサイドフレームを規定位置まで拡張してください。
 7. 巻上ロープ掛数と定格総荷重の最大値、フックの質量は下表のとおりです。

フック 容量(t)	フック 質量(t)	定格総荷重の最大値(t)														
		16本掛	14本掛	13本掛	12本掛	11本掛	10本掛	9本掛	8本掛	7本掛	6本掛	5本掛	4本掛	3本掛	2本掛	1本掛
200	2.60	200.0	175.0	162.5	150.0	137.5	125.0	112.5	100.0	87.5	-	-	-	-	-	-
100	1.40	-	-	-	-	-	-	-	100.0	87.5	75.0	62.5	50.0	-	-	-
60	1.20	-	-	-	-	-	-	-	-	-	-	60.0	50.0	37.5	25.0	-
25	0.85	-	-	-	-	-	-	-	-	-	-	-	-	-	25.0	-



補助ジブ定格総荷重表(マスト無)

単位: t

作業半径 (m)	ブーム長さ(m)															
	18	21	24	27	30	33	36	39	42	45	48	51	54	57	60	63
5.9	13.00															
6.0	13.00	6.4×13.00														
6.5	13.00	13.00														
7.0	13.00	13.00	13.00	7.5×13.00												
8.0	13.00	13.00	13.00	13.00	13.00	8.5×13.00										
9.0	13.00	13.00	13.00	13.00	13.00	13.00	13.00	9.6×13.00								
10.0	13.00	13.00	13.00	13.00	13.00	13.00	13.00	13.00	10.1×13.00	10.6×13.00	11.1×13.00	11.6×13.00				
12.0	13.00	13.00	13.00	13.00	13.00	13.00	13.00	13.00	13.00	13.00	13.00	13.00	12.2×13.00	12.7×13.00	13.2×13.00	13.7×13.00
14.0	13.00	13.00	13.00	13.00	13.00	13.00	13.00	13.00	13.00	13.00	13.00	13.00	13.00	13.00	13.00	13.00
16.0	13.00	13.00	13.00	13.00	13.00	13.00	13.00	13.00	13.00	13.00	13.00	13.00	13.00	13.00	13.00	13.00
18.0	13.00	13.00	13.00	13.00	13.00	13.00	13.00	13.00	13.00	13.00	13.00	13.00	13.00	13.00	13.00	13.00
20.0	18.8×13.00	13.00	13.00	13.00	13.00	13.00	13.00	13.00	13.00	13.00	13.00	13.00	13.00	13.00	13.00	13.00
22.0		21.4×13.00	13.00	13.00	13.00	13.00	13.00	13.00	13.00	13.00	13.00	13.00	13.00	13.00	13.00	13.00
24.0			13.00	13.00	13.00	13.00	13.00	13.00	13.00	13.00	13.00	13.00	13.00	13.00	13.00	13.00
26.0				13.00	13.00	13.00	13.00	13.00	13.00	13.00	13.00	13.00	13.00	13.00	13.00	13.00
28.0				26.6×13.00	13.00	13.00	13.00	13.00	13.00	13.00	13.00	13.00	13.00	13.00	13.00	13.00
30.0					29.2×13.00	13.00	13.00	13.00	13.00	13.00	13.00	13.00	13.00	13.00	13.00	13.00
32.0						31.8×13.00	13.00	13.00	13.00	13.00	13.00	13.00	13.00	13.00	13.00	13.00
34.0							13.00	13.00	13.00	13.00	13.00	13.00	13.00	13.00	13.00	13.00
36.0							34.4×13.00	13.00	13.00	13.00	13.00	13.00	13.00	13.00	13.00	13.00
38.0								37.0×13.00	13.00	13.00	13.00	13.00	13.00	13.00	13.00	13.00
40.0									39.6×13.00	13.00	13.00	13.00	13.00	12.80	12.55	12.35
42.0										12.65	12.60	12.30	12.15	11.80	11.55	11.35
44.0										42.2×12.50	11.55	11.45	11.30	10.95	10.65	10.45
46.0											44.8×11.05	10.60	10.50	10.15	9.85	9.60
48.0												47.4×9.80	9.75	9.40	9.10	8.80
50.0													8.75	8.70	8.35	8.05
52.0														7.80	7.70	7.35
54.0														52.6×7.55	7.00	6.75
56.0															55.2×6.55	6.20
57.8																5.60



補助ジブ定格総荷重表(マスト付き)

単位: t

作業半径 (m)	ブーム長さ(m)													
	45	48	51	54	57	60	63	66	69	72	75	78	81	84
10.6	13.00	11.1×13.00	11.6×13.00											
12.0	13.00	13.00	13.00	12.2×13.00	12.7×13.00	13.2×13.00	13.7×13.00							
14.0	13.00	13.00	13.00	13.00	13.00	13.00	13.00	14.3×13.00	14.8×13.00	15.3×13.00	15.8×13.00			
16.0	13.00	13.00	13.00	13.00	13.00	13.00	13.00	13.00	13.00	13.00	13.00	16.3×13.00	16.9×13.00	17.4×13.00
18.0	13.00	13.00	13.00	13.00	13.00	13.00	13.00	13.00	13.00	13.00	13.00	13.00	13.00	13.00
20.0	13.00	13.00	13.00	13.00	13.00	13.00	13.00	13.00	13.00	13.00	13.00	13.00	13.00	13.00
22.0	13.00	13.00	13.00	13.00	13.00	13.00	13.00	13.00	13.00	13.00	13.00	13.00	13.00	13.00
24.0	13.00	13.00	13.00	13.00	13.00	13.00	13.00	13.00	13.00	13.00	13.00	13.00	13.00	13.00
26.0	13.00	13.00	13.00	13.00	13.00	13.00	13.00	13.00	13.00	13.00	13.00	13.00	13.00	13.00
28.0	13.00	13.00	13.00	13.00	13.00	13.00	13.00	13.00	13.00	13.00	13.00	13.00	13.00	12.35
30.0	13.00	13.00	13.00	13.00	13.00	13.00	13.00	13.00	13.00	13.00	13.00	13.00	13.00	11.40
32.0	13.00	13.00	13.00	13.00	13.00	13.00	13.00	13.00	13.00	13.00	13.00	13.00	13.00	12.15
34.0	13.00	13.00	13.00	13.00	13.00	13.00	13.00	13.00	13.00	13.00	13.00	13.00	13.00	10.50
36.0	13.00	13.00	13.00	13.00	13.00	13.00	13.00	13.00	13.00	13.00	13.00	13.00	13.00	9.70
38.0	13.00	13.00	13.00	13.00	13.00	13.00	13.00	13.00	13.00	13.00	13.00	13.00	13.00	8.95
40.0	13.00	13.00	13.00	13.00	13.00	13.00	12.80	12.65	12.40	12.30	12.10	12.00	10.65	9.05
42.0	13.00	12.75	12.50	12.35	12.05	11.80	11.60	11.40	11.30	11.05	11.00	9.95	8.40	7.00
44.0	42.2×12.95	11.85	11.60	11.45	11.15	10.90	10.70	10.45	10.35	10.05	9.95	9.30	7.80	6.45
46.0		44.8×11.50	10.80	10.65	10.30	10.05	9.85	9.55	9.45	9.15	9.00	8.65	7.25	5.95
48.0			47.4×10.25	9.90	9.55	9.30	9.00	8.70	8.60	8.25	8.15	7.80	6.70	5.45
50.0				9.20	8.85	8.50	8.25	7.95	7.80	7.50	7.35	7.00	6.20	4.95
52.0					8.15	7.85	7.50	7.20	7.10	6.80	6.65	6.25	5.70	4.50
54.0					52.6×7.95	7.20	6.90	6.55	6.45	6.15	6.00	5.60	5.25	4.10
56.0						55.2×6.85	6.30	5.95	5.85	5.55	5.35	5.00	4.85	3.70
58.0							57.8×5.80	5.45	5.30	4.95	4.80	4.45	4.30	3.30
60.0								4.90	4.80	4.45	4.30	3.90	3.75	2.95
62.0									60.4×4.85	4.30	4.00	3.80	3.40	2.60
64.0										63.0×4.10	3.55	3.35	2.95	2.25
66.0											65.6×3.25	2.95	2.55	2.40
68.0												2.55	67.7×2.20	67.0×2.20
68.2														2.50

注 1. 上表に示す定格総荷重は、水平堅土上の定置荷役における値で、転倒荷重の78%以内、および移動式クレーン構造規格で定める前方安定度

1.15以上です。

2. 実際につり上げられる荷重は、上表の定格総荷重から「主フック+補フック」などのつり具一切の質量を差し引いた値です。

3. 作業半径とは、荷をついた状態での旋回中心からつり荷の重心までの水平距離です。

4. 表中の x は、作業半径 m x 定格総荷重 t を示します。

5. カウンタウエイトの質量は、81.6t(上回り79.2t+下回り2.4t)です。

6. 作業を行うときは、必ずサイドフレームを規定位置まで拡張してください。

7. フックの質量は右表のとおりです。

主フック	フック	
	容量(t)	質量(t)
	200	2.60
	100	1.40
	60	1.20
	25	0.85
補フック	13	0.50



補助ジブ付き主ブーム定格総荷重表(マスト無)

単位: t

作業半径 (m)	ブーム長さ(m)															
	18	21	24	27	30	33	36	39	42	45	48	51	54	57	60	63
5.0	199.5															
5.5	182.5	5.6×174.5														
6.0	167.5	166.8	6.1×162.0													
6.5	155.5	154.8	154.4	6.6×145.1												
7.0	144.5	143.8	143.4	142.3	7.1×124.5	7.6×112.0										
8.0	126.5	125.8	125.4	124.8	124.5	112.0	8.2×99.5	8.7×96.6								
9.0	110.1	109.7	109.6	109.3	109.2	109.0	99.5	95.6	9.2×87.0	9.7×80.6						
10.0	95.3	96.1	95.9	95.8	95.6	95.5	95.3	92.4	84.7	79.8	10.2×73.3	10.8×67.2	11.3×61.4	11.8×56.2		
12.0	73.6	74.3	74.0	73.9	73.7	73.6	73.4	73.2	73.8	73.6	68.8	64.0	60.3	55.9	12.3×51.7	12.9×46.8
14.0	58.7	60.3	60.0	59.9	59.7	59.5	59.3	59.1	59.6	59.4	59.2	59.0	56.4	52.3	49.6	45.6
16.0	47.8	50.3	50.2	50.1	49.9	49.7	49.5	49.3	49.6	49.4	49.2	49.0	48.9	48.6	46.1	42.4
18.0	17.2×42.2	41.9	43.1	42.9	42.7	42.5	42.2	42.1	42.3	42.1	41.9	41.7	41.6	41.3	41.0	40.2
20.0		19.8×35.6	37.1	37.4	37.1	37.0	36.7	36.5	36.7	36.5	36.3	36.0	35.9	35.6	35.4	35.2
22.0			31.6	33.1	32.8	32.6	32.3	32.1	32.3	32.0	31.8	31.6	31.5	31.2	30.9	30.8
24.0			22.4×30.5	28.8	29.3	29.1	28.8	28.6	28.7	28.4	28.2	28.0	27.9	27.5	27.3	27.1
26.0				25.0×26.7	26.1	26.2	25.8	25.6	25.7	25.5	25.2	25.0	24.9	24.6	24.3	24.1
28.0					27.6×23.4	23.7	23.4	23.2	23.2	23.0	22.7	22.5	22.4	22.0	21.8	21.6
30.0						21.0	21.3	21.1	21.1	20.9	20.6	20.4	20.2	19.9	19.7	19.5
32.0						30.2×20.7	19.2	19.3	19.3	19.0	18.8	18.5	18.4	18.1	17.8	17.6
34.0							32.8×18.3	17.7	17.7	17.5	17.2	16.9	16.8	16.5	16.2	16.0
36.0								35.4×16.3	16.3	16.1	15.8	15.5	15.4	15.1	14.8	14.6
38.0									14.5	14.9	14.6	14.3	14.2	13.8	13.6	13.4
40.0										13.4	13.5	13.2	13.1	12.7	12.5	12.2
42.0										40.6×12.9	12.2	12.3	12.1	11.7	11.5	11.3
44.0											43.2×11.4	11.2	11.2	10.9	10.6	10.4
46.0												45.8×10.1	10.3	10.1	9.8	9.5
48.0													9.2	9.2	9.0	8.6
50.0													48.4×9.0	8.3	8.2	7.9
52.0														51.0×7.8	7.4	7.2
54.0															53.6×6.8	6.6
56.0																5.9
56.2																5.8



補助ジブ付き主ブーム定格総荷重表(マスト付き)

単位: t

作業半径 (m)	ブーム長さ(m)															
	45	48	51	54	57	60	63	66	69	72	75	78	81	84		
9.7	87.0															
10.0	86.5	10.2×74.5	10.8×73.6	11.3×62.0	11.8×61.6											
12.0	75.3	74.5	70.8	62.0	61.4	12.3×56.6	12.9×49.5	13.4×47.3	13.9×45.5							
14.0	60.7	60.6	60.4	60.3	58.2	54.0	49.5	46.9	43.4	14.4×39.1	14.9×34.8	15.5×31.4				
16.0	50.5	50.3	50.1	50.1	49.8	49.6	48.0	44.4	42.1	38.2	34.3	31.1	28.4	16.5×25.7		
18.0	43.0	42.8	42.6	42.6	42.3	42.1	42.0	41.8	39.6	36.2	33.3	30.2	27.5	25.1	23.3	
20.0	37.2	37.1	36.8	36.8	36.5	36.3	36.2	36.0	35.9	35.1	31.6	29.2	26.6	24.2	22.3	
22.0	32.7	32.5	32.3	32.2	31.9	31.7	31.6	31.4	31.3	31.1	30.6	27.6	25.7	23.3	21.3	
24.0	29.0	28.8	28.6	28.5	28.2	28.0	27.9	27.6	27.6	27.3	27.3	25.8	23.5	22.3	20.3	
26.0	25.9	25.7	25.5	25.4	25.1	24.9	24.8	24.6	24.5	24.3	24.2	23.9	21.7	19.9	18.2	
28.0	23.4	23.2	22.9	22.9	22.6	22.3	22.2	22.0	21.9	21.7	21.6	21.3	20.1	18.2	16.2	
30.0	21.2	21.0	20.8	20.7	20.4	20.1	20.0	19.8	19.7	19.4	19.4	19.1	18.7	16.9	14.9	
32.0	19.3	19.1	18.9	18.8	18.5	18.2	18.1	17.9	17.8	17.5	17.5	17.2	17.1	15.7	13.7	
34.0	17.7	17.5	17.2	17.1	16.8	16.6	16.4	16.2	16.1	15.9	15.8	15.5	15.4	14.6	12.6	
36.0	16.3	16.0	15.8	15.7	15.4	15.1	15.0	14.7	14.6	14.4	14.3	14.1	14.0	13.5	11.5	
38.0	15.0	14.8	14.5	14.4	14.1	13.9	13.7	13.4	13.4	13.1	13.1	12.8	12.7	12.4	10.4	
40.0	13.9	13.6	13.4	13.3	13.0	12.7	12.5	12.3	12.2	12.0	11.9	11.6	11.5	11.2	9.2	
42.0	40.6×13.5	12.6	12.4	12.3	11.9	11.7	11.5	11.3	11.2	10.9	10.8	10.5	10.3	10.0	8.0	
44.0		43.2×12.0	11.5	11.4	11.0	10.8	10.6	10.3	10.2	9.9	9.8	9.4	9.3	9.0	7.0	
46.0			45.8×10.7	10.5	10.2	10.0	9.7	9.4	9.3	9.0	8.8	8.5	8.3	8.0	6.0	
48.0				9.8	9.5	9.1	8.8	8.5	8.4	8.1	8.0	7.6	7.5	7.2	5.2	
50.0				48.4×9.6	8.7	8.4	8.1	7.8	7.6	7.3	7.2	6.8	6.7	6.4	4.4	
52.0					51.0×8.4	7.7	7.4	7.1	6.9	6.6	6.5	6.1	6.0	5.6	3.6	
54.0						53.6×7.2	6.7	6.4	6.3	6.0	5.8	5.4	5.3	5.0	3.0	
56.0							6.1	5.8	5.7	5.4	5.2	4.8	4.7	4.4	2.4	
58.0							56.2×6.1	5.3	5.1	4.8	4.6	4.3	4.1	3.8	1.8	
60.0								58.8×5.1	4.6	4.3	4.1	3.7	3.6	3.3	1.3	
62.0									61.4×4.3	3.8	3.7	3.3	3.1	2.8	0.8	
64.0										3.4	3.2	2.8	2.7	2.3	0.3	
66.0											2.8	2.4	2.4	2.0	0.0	
66.6											2.7	2.3	2.3	1.9	0.0	

- 注 1. 上表に示す定格総荷重は、水平堅土上の定置荷役における値で転倒荷重の78%以内、および移動式クレーン構造規格で定める前方安定度1.15以上です。
 2. 実際につり上げられる荷重は、上表の定格総荷重から「主フック+補フック」などのつり具一切の質量を差し引いた値です。
 補フック：フック容量13t、フック質量0.50t
 3. 作業半径とは、荷をつった状態での旋回中心からつり荷の重心までの水平距離です。
 4. 表中の × は、作業半径m×定格総荷重tを示します。
 5. カウンタウェイトの質量は、81.6t(上回り79.2t+下回り2.4t)です。
 6. 作業を行うときは、必ずサイドフレームを規定位置まで拡張してください。
 7. 巻上ロープ掛数と定格総荷重の最大値は下表のとおりです。

主フック 容量(t)	主フック 質量(t)	定格総荷重の最大値(t)														
		16本掛	14本掛	13本掛	12本掛	11本掛	10本掛	9本掛	8本掛	7本掛	6本掛	5本掛	4本掛	3本掛	2本掛	1本掛
200	2.60	199.5	175.0	162.5	150.0	137.5	125.0	112.5	100.0	87.5	-	-	-	-	-	
100	1.40	-	-	-	-	-	-	-	100.0	87.5	75.0	-	-	-	-	
60	1.20	-	-	-	-	-	-	-	-	-	60.0	50.0	-	-	-	
25	0.85	-	-	-	-	-	-	-	-	-	-	50.0	37.5	25.0	-	

クレーンブーム構成表

ブーム長さ(m)	18	21	24	27	30	33	36	39	42	45	48	51	54	57	60	63	66	69	72	75	78	81	84	87	90
下ブーム(7.5m)	1	1	1	1	1	1	1	1	1	1	1	1	1	1	1	1	1	1	1	1	1	1	1	1	1
上ブーム(10.5m)	1	1	1	1	1	1	1	1	1	1	1	1	1	1	1	1	1	1	1	1	1	1	1	1	1
ブーム継ぎ構成分類																									
3m(B)継ぎ		1		1		1		1		1		1		1		1		1		1		1		1	
3m 継ぎ		1	2	1	1	2	1	1	2	2	1	1	1	2	1	1	1	2	1	1	1	2	1	1	2
6m 継ぎ				1	1	1	1	2	2	1	1	2	1	1	1	2	2	1	1	1	1	1	1	2	2
9m(B)継ぎ																									
9m 継ぎ							1	1	1	1	2	2	2	2	2	3	3	3	3	3	3	3	3	3	3
12m 継ぎ																	1	1	1	2	1	2	1	2	2
ブームマスト必要範囲																		←							
ブームマスト設定範囲																		←							
ジブ装着範囲																		←							
補助ジブ装着範囲																		←							
中間支持必要範囲																		←							

ブーム継ぎ構成分類

- : クレーンブームのみで使用する場合での構成
- : タワクレーンからクレーンに変更して使用する場合の構成
- 注 タワクレーン クレーンブーム69m以上の時の追加ブーム
69m ~ 78m = 12m x 1本
81m以上 = 12m x 2本

クレーンジブ構成表

ジブ長さ(m)	13	19	25	31	37
ジブ下(5m)	1	1	1	1	1
ジブ上(5m)	1	1	1	1	1
3m 継ぎ	1	1	1	1	1
6m 継ぎ		1	2	3	4

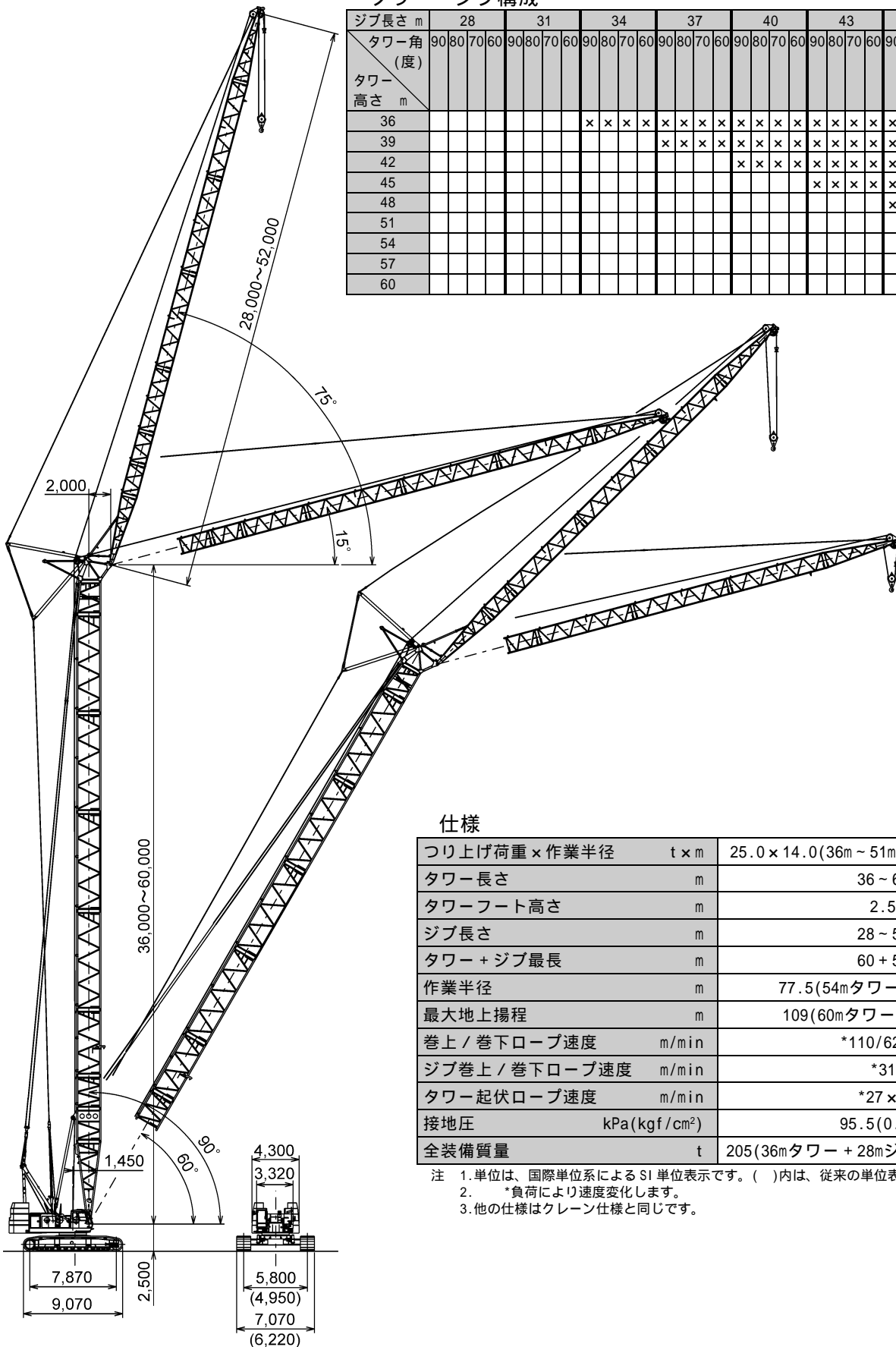
分解輸送質量および概略寸法

主要部品名	質量(t)	個数	長さ × 幅 × 高さ(m)	備考	
本体	本体	33.90	1	7.12 × 3.40 × 3.15	各ロープ、Aフレーム(H,L)、トラックブーム、ジャッキアップ装置不付き
	本体	41.70	1	8.84 × 3.40 × 3.46	各ロープ、Aフレーム(H,L)、ブライドル付き トラックブーム、ジャッキアップ装置不付き
	トラックブーム	5.60	2	6.00 × 0.55 × 0.55	
	サイドフレーム片側	23.30	2	9.07 × 1.46 × 1.39	
	ジャッキアップ装置	0.35	4	0.80 × 0.75 × 0.91	フロート付き
	Aフレーム(H)	3.68	1	7.70 × 1.67 × 0.72	ハンガ付き
	Aフレーム(L)	0.33	2	1.70 × 0.30 × 1.12	伸縮シリンダ付き
	カウンタウエイト(A)	18.20	1	4.30 × 1.79 × 0.84	
	カウンタウエイト(B)	16.70	1	4.28 × 1.79 × 0.62	
	カウンタウエイト(C)	5.30	1	1.33 × 1.07 × 0.70	
	カウンタウエイト(D)	8.50	1	1.73 × 1.30 × 0.70	
	カウンタウエイト(E)	8.40	1	1.72 × 1.30 × 0.70	
	カウンタウエイト(F)	5.00	1	1.63 × 0.90 × 0.75	
	カウンタウエイト(G)	5.00	1	1.61 × 0.90 × 0.75	
カウンタウエイト(H)	6.10	1	1.68 × 1.25 × 0.61		
カウンタウエイト(I)	6.00	1	1.66 × 1.25 × 0.61		
カウンタウエイト(トラック)	1.20	2	1.40 × 0.32 × 0.74		
クレーン	下ブーム(7.5m)	3.10	1	7.72 × 2.47 × 2.50	
	上ブーム(10.5m)	3.26	1	10.94 × 2.24 × 2.29	
	ブームストップ	0.14	2	5.45 × 0.26 × 0.26	
	ブームブライドル	0.53	1	2.10 × 0.69 × 0.33	
	ブームマスト	1.54	1	10.17 × 1.36 × 1.19	
	3m 継ぎブーム(A)	0.88	1	3.14 × 2.47 × 2.40	
	3m 継ぎブーム(B)	1.38	1	3.14 × 2.47 × 2.59	
	6m 継ぎブーム	1.22	1	6.14 × 2.47 × 2.40	
	9m 継ぎブーム	1.62	1	9.14 × 2.47 × 2.36	
	9m 継ぎブーム(B)	1.68	1	9.14 × 2.47 × 2.38	
	12m 継ぎブーム	1.92	1	12.14 × 2.47 × 2.36	
	下ジブ(5m)	0.30	1	5.11 × 1.24 × 0.97	
	上ジブ(5m)	0.45	1	5.43 × 1.24 × 1.37	
	3m 継ぎジブ	0.15	1	3.08 × 1.25 × 1.09	
6m 継ぎジブ	0.26	1	6.08 × 1.25 × 1.09		
ジブマスト	0.55	1	6.14 × 1.10 × 0.62		
補助ジブ	0.39	1	2.22 × 1.04 × 1.43		
200tフック	2.60	1	2.38 × 0.74 × 0.93		
100tフック	1.40	1	2.13 × 0.75 × 0.54		
60tフック	1.20	1	2.12 × 0.74 × 0.35		
25tフック	0.85	1	1.74 × 0.74 × 0.38		
13tフック	0.50	1	1.18 × 0.47 × 0.47		

注 本体をトラレラなどに搭載する場合は、関係官庁(警察署、国道工事事務所など)の通行許可が必要です。
また、輸送時の質量と寸法については、関係法規(道路交通法、道路運送車両法、道路法)に従い、事前にご確認ください。

タワー・ジブ構成

ジブ長さ m	28		31		34		37		40		43		46		49		52			
タワー角 (度)	90	80	70	60	90	80	70	60	90	80	70	60	90	80	70	60	90	80	70	60
タワー高さ m																				
36																				
39																				
42																				
45																				
48																				
51																				
54																				
57																				
60																				



仕様

つり上げ荷重 × 作業半径	t × m	25.0 × 14.0 (36m ~ 51mタワー + 28mジブ)
タワー長さ	m	36 ~ 60
タワーフット高さ	m	2.5
ジブ長さ	m	28 ~ 52
タワー + ジブ最長	m	60 + 52
作業半径	m	77.5 (54mタワー + 49mジブ)
最大地上揚程	m	109 (60mタワー + 52mジブ)
巻上 / 巻下ロープ速度	m/min	*110/62/31
ジブ巻上 / 巻下ロープ速度	m/min	*31
タワー起伏ロープ速度	m/min	*27 × 2
接地圧	kPa (kgf/cm ²)	95.5 (0.97)
全装備質量	t	205 (36mタワー + 28mジブ、25tフック時)

注 1. 単位は、国際単位系によるSI単位表示です。()内は、従来の単位表示を併記したものです。
 2. * 負荷により速度変化します。
 3. 他の仕様はクレーン仕様と同じです。

()内はクローラ縮小時の寸法です。

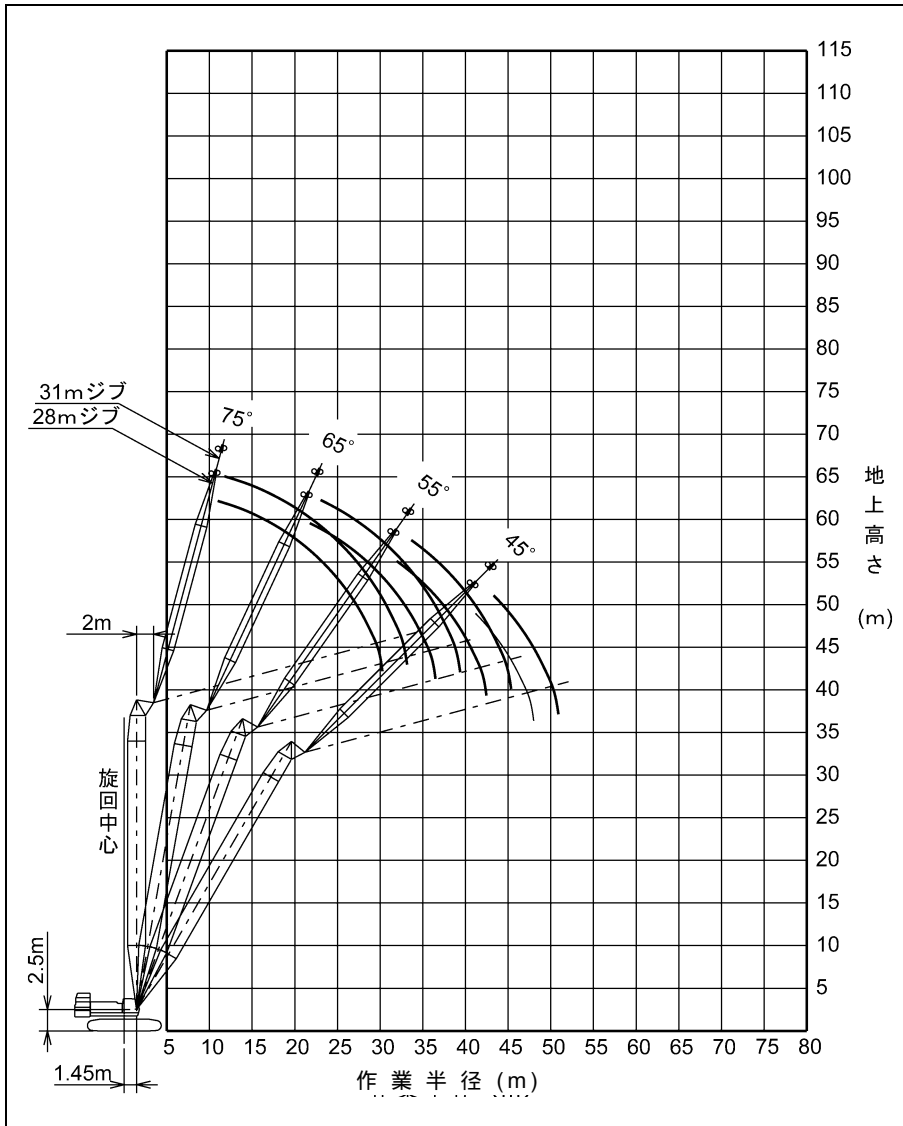
36_m タワー (2 本掛)

タワークレーン定格総荷重表

単位 : t

ジブ長さ (m)	28				31			
	90	80	70	60	90	80	70	60
12.1	25.00				12.9×25.00			
14.0	25.00				25.00			
16.0	24.50				23.35			
18.0	23.05				21.75			
20.0	22.00	21.8×18.55			20.55			
22.0	21.40	18.25			19.70	23.1×17.15		
24.0	18.85	16.35			19.15	16.25		
26.0	16.20	14.80			16.80	14.70		
28.0	13.90	13.50			14.65	13.40		
30.0	11.55	12.40			12.75	12.30		
32.0	30.2×10.90	11.50	11.50		11.00	11.35	33.7×10.65	
34.0		10.65	10.65		33.1×9.60	10.50	10.50	
36.0		9.90	9.90			9.75	9.75	
38.0		36.4×9.75	9.25			9.10	9.10	
40.0			8.70	41.2×8.40		39.3×8.70	8.50	
42.0			8.15	8.15			8.00	43.3×7.70
44.0			42.4×8.05	7.65			7.55	7.50
46.0				7.25			45.3×7.25	7.10
48.0				47.9×6.85				6.70
50.0								6.35
50.8								6.20

作業範囲図



作業範囲は無負荷時の状態です。

- 注
1. 上表に示す定格総荷重は、水平堅土上の定置荷役における値で、転倒荷重の78%以内、および移動式クレーン構造規格で定める前方安定度1.15以上です。
 2. 実際につり上げられる荷重は、上表の定格総荷重からフックなどのつり具一切の質量を差し引いた値です。
フック質量
25t フック 0.85t
 3. 作業半径とは、荷をつた状態での旋回中心からつり荷の重心までの水平距離です。
 4. 表中の × は、作業半径 m × 定格総荷重 t を示します。
 5. カウンタウェイトの質量は、81.6t (上回り 79.2t + 下回り 2.4t) です。
 6. 作業を行うときは、必ずサイドフレームを規定位置まで拡張してください。

39_m タワー (2 本掛)

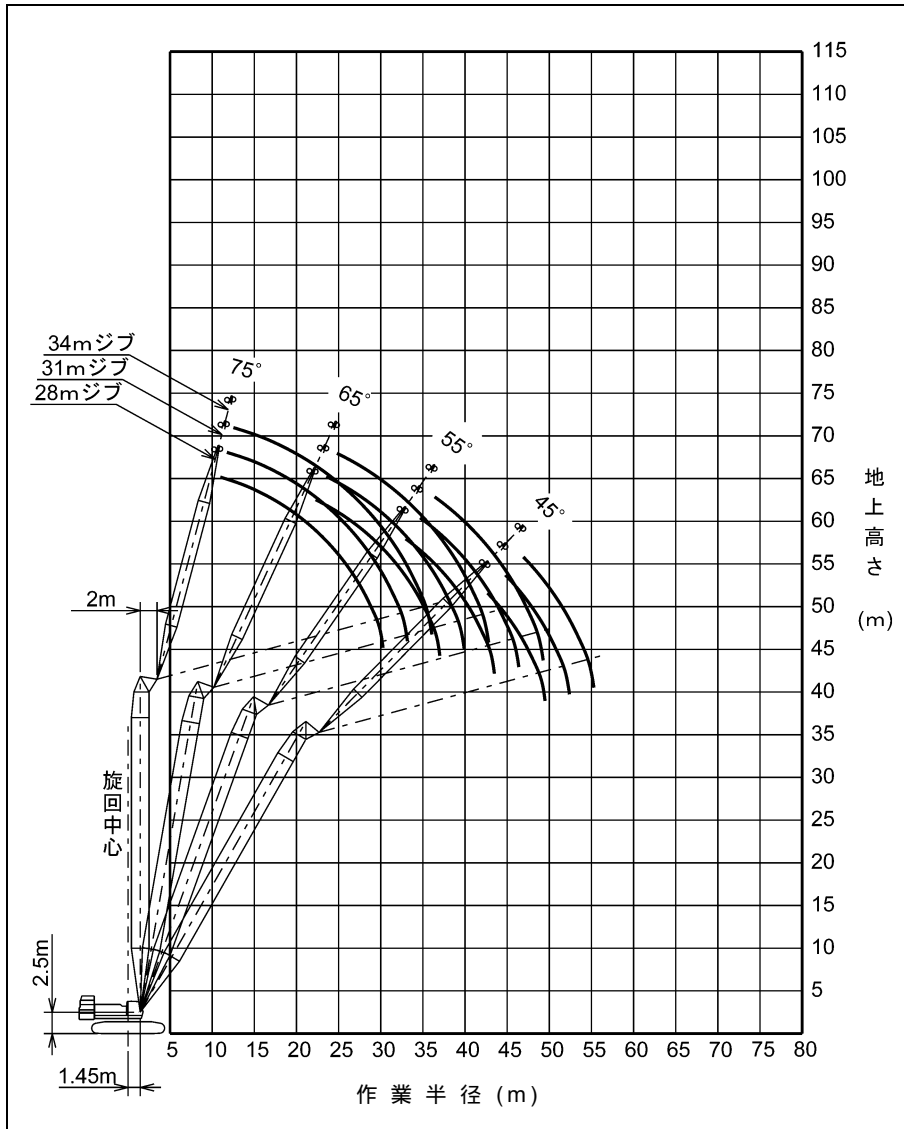
タワークレーン定格総荷重表

単位: t

ジブ長さ (m) タワー角度 (°) 作業半径 (m)	28				31				34			
	90	80	70	60	90	80	70	60	90	80	70	60
12.2	25.00				13.0×25.00				13.8×25.00			
14.0	25.00				25.00				24.90			
16.0	24.45				23.30				23.00			
18.0	22.95				21.75				21.40			
20.0	21.95				20.55				20.10			
22.0	21.35	22.3×17.95			19.65	23.6×16.70			19.15			
24.0	18.80	16.40			19.15	16.25			18.40	24.9×15.50		
26.0	16.20	14.85			16.80	14.70			17.95	14.60		
28.0	13.90	13.55			14.65	13.40			15.85	13.30		
30.0	11.55	12.40			12.70	12.30			14.00	12.20		
32.0	30.2×10.90	11.45	33.0×11.05		10.95	11.35			12.40	11.25		
34.0		10.60	10.60		33.1×9.60	10.50	34.7×10.25		10.95	10.40		
36.0		9.85	9.85			9.75	9.75		9.35	9.70	36.4×9.55	
38.0		36.9×9.55	9.25			9.10	9.10			9.05	9.00	
40.0			8.65			39.8×8.55	8.50			8.45	8.45	
42.0			8.15	42.7×8.00			8.00			7.95	7.95	
44.0			43.4×7.80	7.65			7.55	44.8×7.35		42.7×7.75	7.45	
46.0				7.20			7.10	7.05			7.05	47.0×6.80
48.0				6.80			46.3×7.05	6.65			6.65	6.55
50.0				49.4×6.55				6.30			49.2×6.45	6.20
52.0								6.00				5.90
54.0								52.3×5.95				5.60
55.2												5.40

注記は 26 ページと同じになります。

作業範囲図



作業範囲は無負荷時の状態です。

42_m タワー (2 本掛)

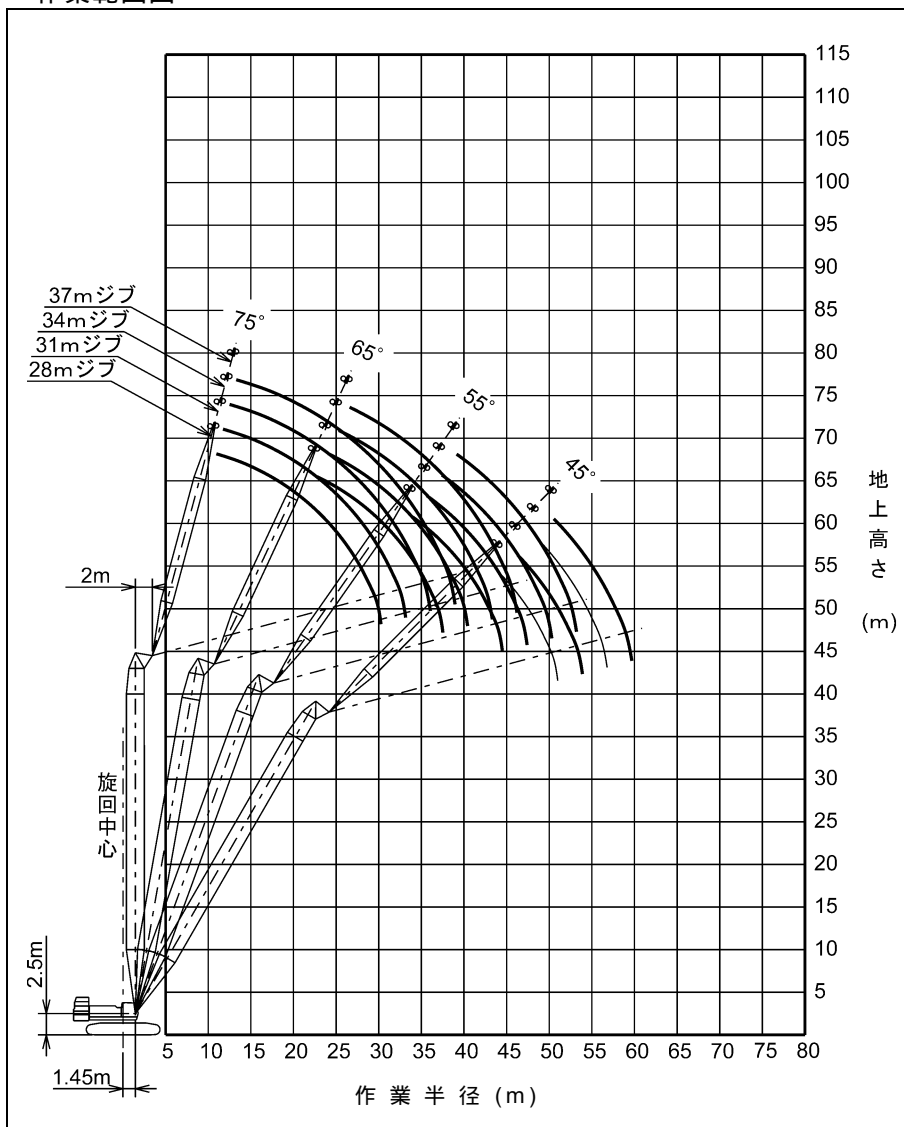
タワークレーン定格総荷重表

単位: t

ジブ長さ (m) タワー角度 (°) 作業半径 (m)	28				31				34				37			
	90	80	70	60	90	80	70	60	90	80	70	60	90	80	70	60
12.2	25.00				13.1×25.00				13.9×24.90							
14.0	25.00				25.00				24.85				14.7×23.10			
16.0	24.35				23.25				22.95				21.95			
18.0	22.90				21.70				21.40				20.40			
20.0	21.85				20.45				20.10				19.15			
22.0	21.30	22.8×17.50			19.60				19.10				18.10			
24.0	18.80	16.40			19.10	24.1×16.20			18.40	25.4×15.15			17.25			
26.0	16.15	14.85			16.80	14.70			17.90	14.65			16.65	26.6×14.10		
28.0	13.85	13.55			14.60	13.40			15.85	13.35			16.10	13.25		
30.0	11.55	12.40			12.70	12.30			14.00	12.20			14.35	12.10		
32.0	30.2×10.90	11.45			10.95	11.35			12.40	11.25			12.80	11.15		
34.0		10.60	10.60		33.1×9.60	10.50	35.7×9.85		10.90	10.40			11.40	10.35		
36.0		9.85	9.85			9.75	9.70		9.35	9.70	37.5×9.20		10.15	9.60		
38.0		37.4×9.40	9.20			9.10	9.05			9.05	9.00		8.95	8.95	39.2×8.55	
40.0			8.60			8.50	8.50			8.45	8.40		38.9×8.40	8.35	8.30	
42.0			8.10			40.3×8.45	7.95			7.90	7.90			7.85	7.80	
44.0			7.65	44.2×7.60			7.50			43.2×7.65	7.40			7.35	7.30	
46.0			44.4×7.55	7.20			7.10	46.3×7.00			7.00			6.95	6.90	
48.0				6.80			47.3×6.85	6.65			6.60	48.5×6.45		46.1×6.90	6.50	
50.0				6.40				6.25			6.25	6.15			6.15	50.6×6.00
52.0				50.9×6.25				5.95			50.2×6.25	5.85			5.85	5.70
54.0								53.8×5.65				5.55			53.1×5.70	5.45
56.0												5.25				5.15
58.0												56.7×5.20				4.90
59.6																4.70

注記は 26 ページと同じになります。

作業範囲図



作業範囲は無負荷時の状態です。

45mタワー(2本掛)

タワークレーン定格総荷重表

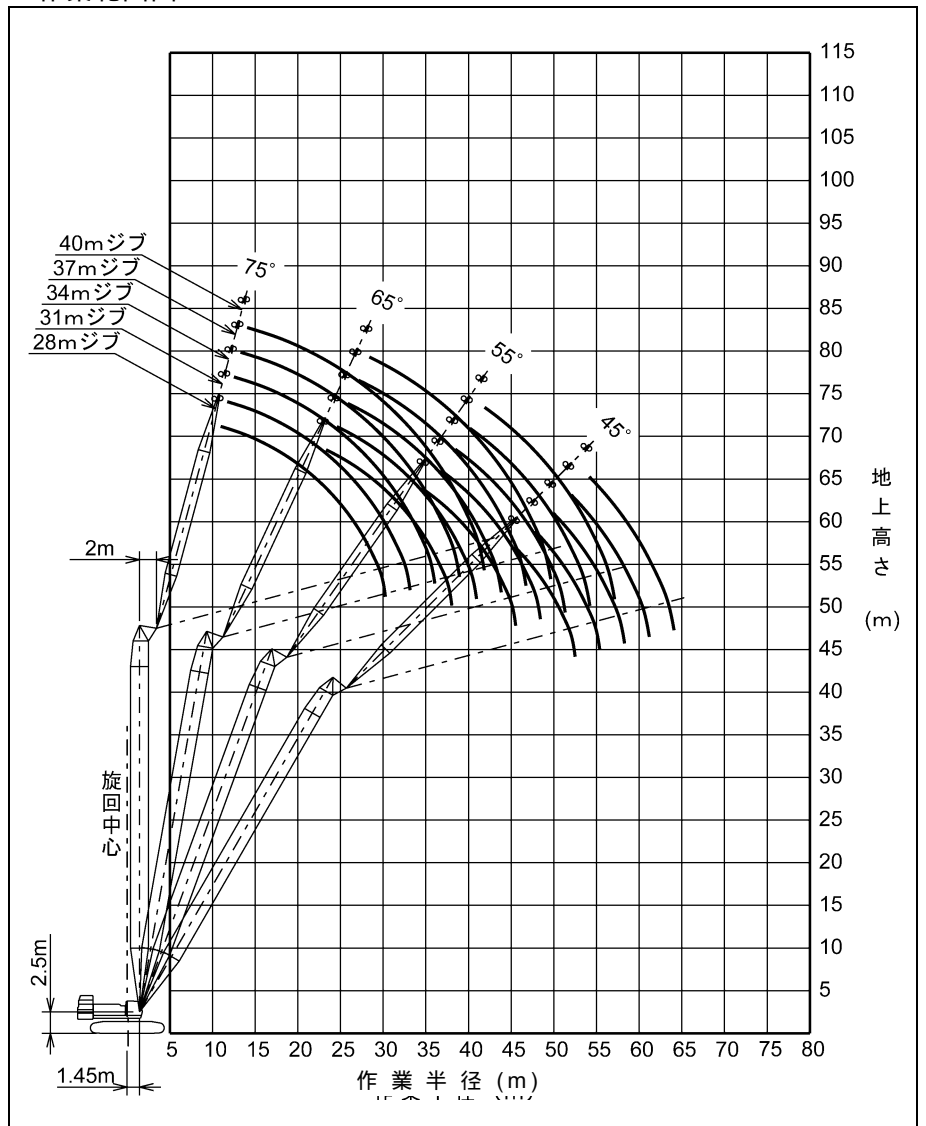
単位: t

ジブ長さ(m) タワー角度(°) 作業半径(m)	28				31				34				37			
	90	80	70	60	90	80	70	60	90	80	70	60	90	80	70	60
12.3	25.00				13.1x25.00				13.9x24.80							
14.0	25.00				25.00				24.80				14.8x23.00			
16.0	24.30				23.20				22.90				21.95			
18.0	22.85				21.60				21.30				20.40			
20.0	21.80				20.40				20.05				19.10			
22.0	21.20	23.4x17.05			19.55				19.05				18.05			
24.0	18.75	16.40			19.05	24.6x15.80			18.30	25.9x14.80			17.25			
26.0	16.15	14.85			16.75	14.70			17.85	14.65			16.60	27.2x13.80		
28.0	13.85	13.55			14.60	13.40			15.80	13.35			16.10	13.20		
30.0	11.55	12.40			12.70	12.30			14.00	12.20			14.30	12.10		
32.0	30.2x10.90	11.45			10.90	11.35			12.35	11.25			12.75	11.15		
34.0		10.60	35.1x10.25		33.1x9.60	10.50			10.90	10.40			11.40	10.30		
36.0		9.85	9.85		9.75	36.8x9.50			9.35	9.65			10.15	9.60		
38.0		9.20	9.20		9.10	9.05			9.00	38.5x8.85			8.95	8.95		
40.0			8.60		8.50	8.45			8.45	8.40			38.9x8.35	8.35	40.2x8.25	
42.0			8.10		40.9x8.25	7.95			7.90	7.85			7.80	7.75		
44.0			7.60	45.7x7.25		7.50			43.8x7.50	7.40			7.35	7.30		
46.0			45.5x7.30	7.15		7.05	47.8x6.65			6.95			6.90	6.85		
48.0				6.75		6.65	6.60			6.60			46.7x6.80	6.50		
50.0				6.40		48.3x6.60	6.25			6.25	6.10			6.15		
52.0				6.05			5.90			51.2x6.05	5.80			5.80	52.1x5.65	
54.0				52.4x6.00			5.60			5.50				5.50	5.35	
56.0							55.3x5.40			5.20				5.20	54.1x5.50	5.10
58.0										4.95				4.85	4.85	
60.0										58.2x4.95				4.60	4.60	
61.1														4.50	4.50	

ジブ長さ(m) タワー角度(°) 作業半径(m)	40			
	90	80	70	60
15.6	21.10			
16.0	20.85			
18.0	19.40			
20.0	18.15			
22.0	17.10			
24.0	16.25			
26.0	15.55			
28.0	15.00	28.4x12.85		
30.0	14.50	12.00		
32.0	12.95	11.05		
34.0	11.65	10.20		
36.0	10.45	9.45		
38.0	9.35	8.80		
40.0	8.35	8.20	41.9x7.65	
42.0	41.8x7.40	7.70	7.60	
44.0		7.25	7.15	
46.0		6.80	6.75	
48.0		6.40	6.35	
50.0		49.6x6.15	6.00	
52.0			5.70	
54.0			5.40	54.2x5.20
56.0			5.10	4.95
58.0			57.0x5.00	4.70
60.0				4.45
62.0				4.25
64.0				4.05

注記は26ページと同じになります。

作業範囲図



作業範囲は無負荷時の状態です。

48_m タワー(2本掛)

タワークレーン定格総荷重表

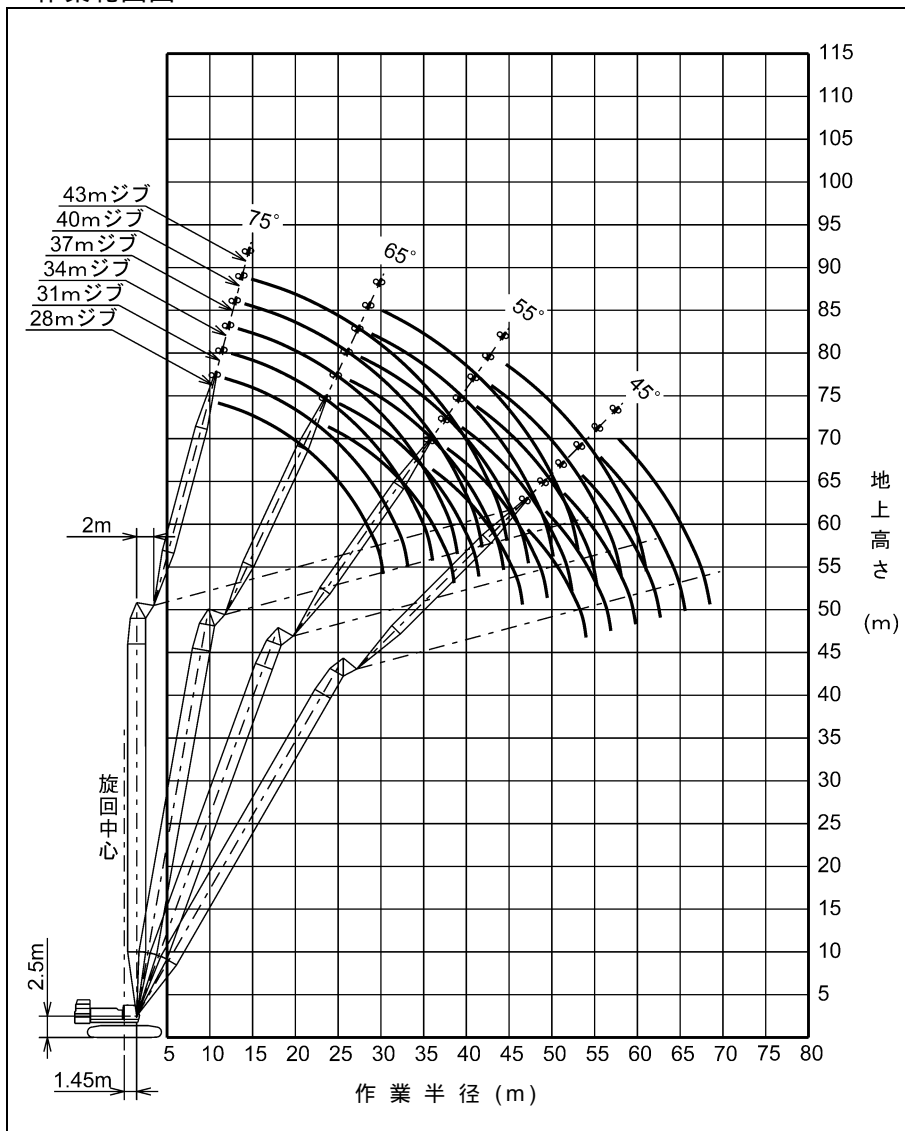
単位: t

ジブ長さ(m) タワー角度(°) 作業半径(m)	28				31				34				37			
	90	80	70	60	90	80	70	60	90	80	70	60	90	80	70	60
12.3	25.00				13.2x25.00											
14.0	25.00				25.00				24.75				14.8x22.85			
16.0	24.25				23.10				22.85				21.85			
18.0	22.75				21.55				21.25				20.35			
20.0	21.75				20.35				20.00				19.05			
22.0	21.15	23.9x16.60			19.50				19.00				18.00			
24.0	18.75	16.40			18.95	25.2x15.35			18.25				17.20			
26.0	16.10	14.85			16.75	14.70			17.80	26.4x14.35			16.55	27.7x13.45		
28.0	13.80	13.55			14.55	13.40			15.80	13.30			16.10	13.20		
30.0	11.55	12.40			12.65	12.30			13.95	12.20			14.30	12.10		
32.0	30.2x10.90	11.45			10.90	11.30			12.35	11.25			12.75	11.15		
34.0		10.60			33.1x9.60	10.45			10.90	10.40			11.35	10.30		
36.0		9.85	36.1x9.90			9.75	37.8x9.15		9.35	9.65			10.10	9.55		
38.0		9.20	9.20			9.10	9.05			9.00	39.5x8.50		8.90	8.90		
40.0		38.5x9.05	8.60			8.50	8.45			8.40	8.35		38.9x8.35	8.30	41.2x7.95	
42.0			8.05			41.4x8.10	7.95			7.90	7.85			7.80	7.70	
44.0			7.60				7.45			7.40	7.35			7.35	7.25	
46.0			7.15	47.2x6.95			7.05			44.3x7.35	6.95			6.90	6.85	
48.0			46.5x7.05	6.75			6.65	49.3x6.35			6.55			47.2x6.65	6.45	
50.0				6.35			49.4x6.40	6.20			6.20	51.5x5.85			6.10	
52.0				6.05				5.85			5.90	5.75			5.80	53.6x5.40
54.0				53.9x5.75				5.55			52.3x5.85	5.45			5.50	5.30
56.0								5.30				5.15			55.2x5.30	5.05
58.0								56.8x5.15				4.90				4.80
60.0												59.7x4.70				4.55
62.0																4.35
62.6																4.25

ジブ長さ(m) タワー角度(°) 作業半径(m)	40				43			
	90	80	70	60	90	80	70	60
15.6	21.05							
16.0	20.80				16.5x18.70			
18.0	19.35				18.50			
20.0	18.10				18.20			
22.0	17.05				17.25			
24.0	16.20				16.25			
26.0	15.50				15.35			
28.0	15.00	29.0x12.55			14.65			
30.0	14.45	11.95			14.05	30.2x11.75		
32.0	12.95	11.00			13.10	10.90		
34.0	11.60	10.15			11.80	10.10		
36.0	10.45	9.45			10.65	9.35		
38.0	9.35	8.80			9.60	8.70		
40.0	8.30	8.20			8.65	8.10		
42.0	41.8x7.35	7.70	43.0x7.40		7.75	7.60		
44.0		7.20	7.10		6.90	7.10	44.7x6.90	
46.0		6.80	6.70		44.7x6.55	6.70	6.60	
48.0		6.40	6.30			6.30	6.20	
50.0		6.05	5.95			5.95	5.85	
52.0		50.1x6.00	5.65			5.65	5.55	
54.0			5.35	55.7x4.95		53.0x5.50	5.25	
56.0			5.10	4.85			5.00	57.8x4.55
58.0			4.85	4.60			4.75	4.50
60.0			58.1x4.80	4.40			4.50	4.25
62.0				4.15			61.0x4.40	4.05
64.0				3.95				3.85
66.0				65.5x3.80				3.65
68.0								3.50
68.4								3.45

注記は26ページと同じになります。

作業範囲図



作業範囲は無負荷時の状態です。

51_mタワー(2本掛)

タワークレーン定格総荷重表

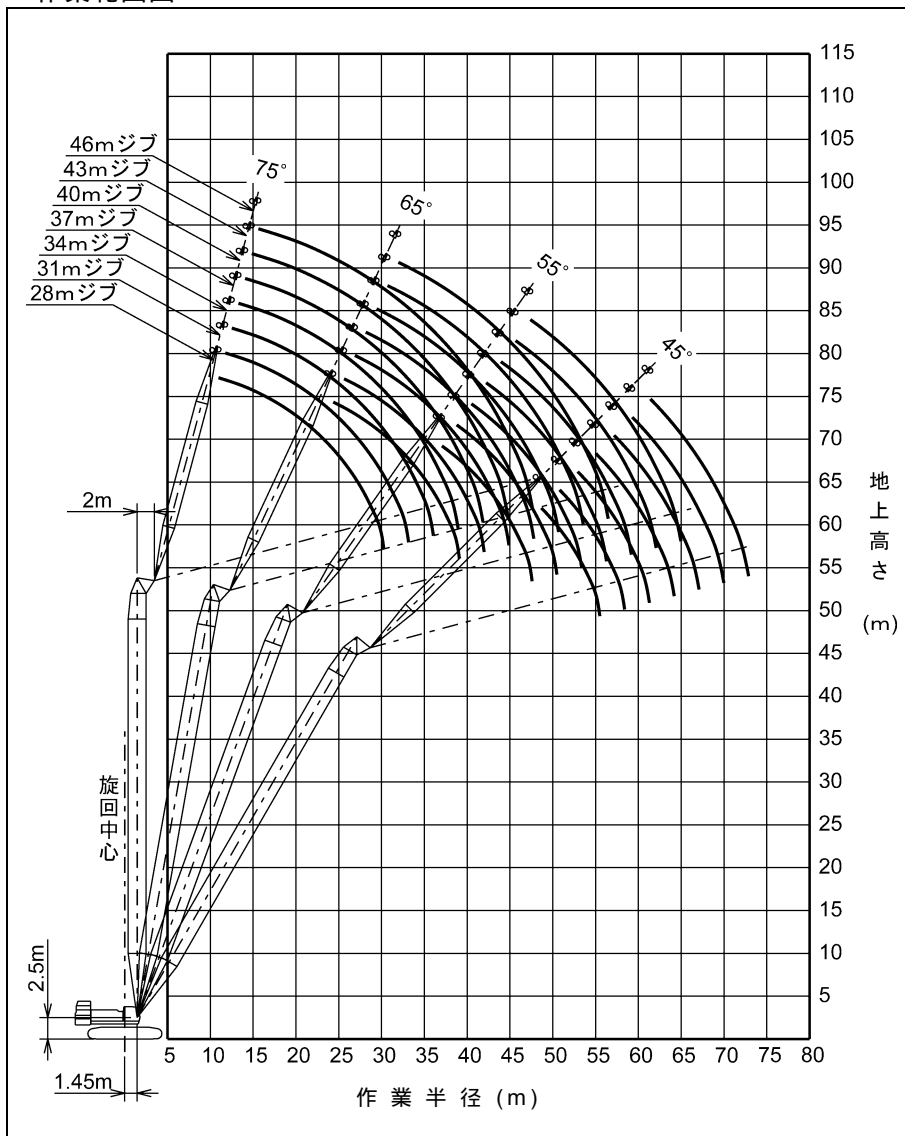
単位: t

ジブ長さ(m) タワー角度(°) 作業半径(m)	28				31				34				37			
	90	80	70	60	90	80	70	60	90	80	70	60	90	80	70	60
12.4	25.00				13.2x24.80											
14.0	25.00				24.70				23.70				14.9x21.75			
16.0	24.20				23.10				22.80				21.45			
18.0	22.70				21.50				21.20				20.30			
20.0	21.70				20.30				19.95				19.00			
22.0	21.10				19.45				18.95				17.95			
24.0	18.75	24.4x16.15			18.90	25.7x14.95			18.20				17.15			
26.0	16.10	14.80			16.70	14.70			17.75	26.9x13.95			16.50			
28.0	13.80	13.50			14.55	13.35			15.75	13.30			16.05	28.2x13.05		
30.0	11.55	12.40			12.65	12.25			13.95	12.15			14.25	12.05		
32.0	30.2x10.90	11.40			10.90	11.30			12.35	11.20			12.70	11.10		
34.0		10.55			33.1x9.60	10.45			10.85	10.35			11.35	10.25		
36.0		9.85	37.1x9.50			9.70			9.35	9.60			10.10	9.55		
38.0		9.20	9.20			9.05	38.8x8.80			8.95			8.90	8.85		
40.0		39.0x8.85	8.60			8.45	8.40			8.40	40.5x8.20		38.9x8.30	8.30		
42.0			8.05			41.9x7.95	7.90			7.85	7.80			7.75	42.3x7.65	
44.0			7.60				7.45			7.40	7.35			7.30	7.20	
46.0			7.15				7.00			44.8x7.20	6.90			6.85	6.80	
48.0			47.5x6.85	48.7x6.65			6.60				6.50			47.7x6.55	6.40	
50.0				6.35			6.25	50.8x6.10			6.15				6.05	
52.0				6.05			50.4x6.20	5.85			5.85	53.0x5.60			5.75	
54.0				5.70				5.55			53.3x5.65	5.40			5.45	55.1x5.15
56.0				55.4x5.50				5.25				5.15			5.15	5.00
58.0								5.00				4.90			56.2x5.15	4.75
60.0								58.3x4.95				4.65				4.50
62.0												61.2x4.50				4.30
64.0																4.05
64.1																4.05

ジブ長さ(m) タワー角度(°) 作業半径(m)	40				43				46			
	90	80	70	60	90	80	70	60	90	80	70	60
15.7	19.85											
16.0	19.80				16.5x18.10				17.3x15.45			
18.0	19.30				17.80				15.35			
20.0	18.05				17.20				15.10			
22.0	17.05				16.20				14.85			
24.0	16.15				15.35				14.50			
26.0	15.45				14.60				13.80			
28.0	14.95	29.5x12.25			14.05				13.20			
30.0	14.45	11.90			13.60	30.7x11.50			12.55			
32.0	12.95	10.95			13.10	10.85			11.90	10.75		
34.0	11.60	10.15			11.75	10.05			11.25	9.95		
36.0	10.40	9.40			10.60	9.30			10.60	9.20		
38.0	9.30	8.75			9.60	8.65			9.70	8.55		
40.0	8.30	8.15			8.65	8.10			8.80	8.00		
42.0	41.8x7.35	7.65			7.75	7.55			7.95	7.45		
44.0		7.15	7.05		6.85	7.10	45.7x6.65		7.20	7.00		
46.0		6.75	6.65		44.7x6.55	6.65	6.55		6.40	6.55	47.4x6.20	
48.0		6.35	6.25			6.30	6.15		47.6x5.80	6.20	6.05	
50.0		6.00	5.90			5.90	5.80			5.85	5.70	
52.0		50.6x5.90	5.60			5.60	5.50			5.50	5.40	
54.0			5.30			53.5x5.40	5.20			5.20	5.10	
56.0			5.05	57.2x4.70			4.95			4.95	4.80	
58.0			4.80	4.55			4.70	59.3x4.30		56.4x4.90	4.55	
60.0			59.1x4.65	4.30			4.45	4.20			4.35	61.4x3.90
62.0				4.10			4.25	4.00			4.15	3.85
64.0				3.90				3.75			3.95	3.65
66.0				3.70				3.60			64.9x3.85	3.45
68.0				67.0x3.60				3.40				3.25
70.0								69.9x3.25				3.10
72.0												2.95
72.8												2.90

注記は26ページと同じになります。

作業範囲図



作業範囲は無負荷時の状態です。

54_m タワー (2 本掛)

タワークレーン定格総荷重表

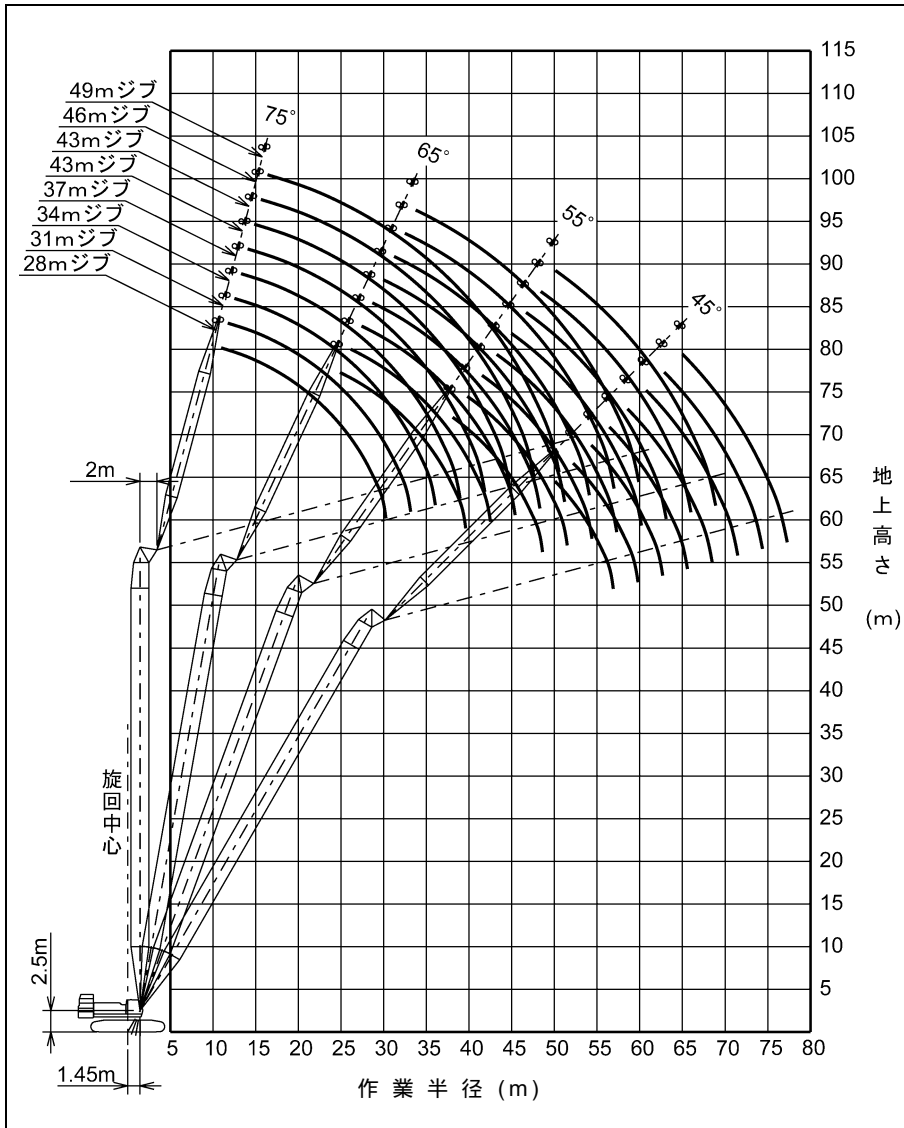
単位: t

ジブ長さ (m) タワー角度 (°) 作業半径 (m)	28				31				34				37			
	90	80	70	60	90	80	70	60	90	80	70	60	90	80	70	60
12.4	25.00				13.3×23.20											
14.0	24.65				23.00				14.1×22.05				14.9×20.30			
16.0	23.95				22.35				21.55				20.05			
18.0	22.65				21.45				21.00				19.55			
20.0	21.65				20.25				19.90				18.95			
22.0	21.05				19.40				18.90				17.90			
24.0	18.70	24.9×15.60			18.85				18.15				17.10			
26.0	16.05	14.80			16.70	26.2×14.65			17.70	27.5×13.60			16.45			
28.0	13.75	13.50			14.50	13.35			15.75	13.25			16.05	28.7×12.70		
30.0	11.55	12.35			12.60	12.20			13.90	12.15			14.25	12.00		
32.0	30.2×10.90	11.40			10.85	11.25			12.30	11.15			12.70	11.05		
34.0		10.55			33.1×9.60	10.40			10.85	10.35			11.30	10.20		
36.0		9.80			9.70				9.35	9.60			10.05	9.50		
38.0		9.20	38.1×9.20		9.00	39.9×8.50			8.95				8.85	8.85		
40.0		39.5×8.70	8.60		8.45	8.40			8.35	41.6×7.90			38.9×8.30	8.25		
42.0			8.05		7.90	7.90			7.85	7.75			7.75	43.3×7.35		
44.0			7.55		7.90	7.40			7.35	7.30			7.25	7.20		
46.0			7.15		7.00	7.00			45.3×7.05	6.90			6.85	6.75		
48.0			6.75		6.60	6.60				6.50			6.45	6.40		
50.0			48.5×6.65	50.2×6.30		6.25				6.15			6.25	48.2×6.40	6.00	
52.0				6.00		51.4×6.00	52.3×5.80			5.80					5.70	
54.0				5.70			5.50			5.50	54.5×5.35				5.40	
56.0				5.40			5.20				54.3×5.45	5.10			5.15	5.66×4.90
58.0				56.9×5.30			4.95					4.85			57.2×4.95	4.70
60.0							59.8×4.75					4.60				4.45
62.0												4.35				4.20
64.0												62.7×4.30				4.00
65.6																3.85

ジブ長さ (m) タワー角度 (°) 作業半径 (m)	40				43				46				49			
	90	80	70	60	90	80	70	60	90	80	70	60	90	80	70	60
15.7	18.50															
16.0	18.45				16.6×16.80				17.4×15.25							
18.0	18.05				16.60				15.15				18.2×12.75			
20.0	17.65				16.25				14.85				12.55			
22.0	17.00				15.95				14.60				12.30			
24.0	16.10				15.30				14.35				12.05			
26.0	15.45				14.60				13.75				11.80			
28.0	14.90				14.00				13.15				11.60			
30.0	14.40	11.90			13.55	31.0×11.20			12.50				11.05			
32.0	12.90	10.90			13.05	10.85			11.85	32.5×10.50			10.40	33.8×9.85		
34.0	11.55	10.10			11.75	10.00			11.25	9.90			9.85	9.75		
36.0	10.40	9.35			10.60	9.25			10.60	9.15			9.30	9.05		
38.0	9.30	8.70			9.55	8.60			9.70	8.50			8.70	8.40		
40.0	8.25	8.15			8.60	8.05			8.75	7.95			8.10	7.80		
42.0	41.8×7.35	7.60			7.70	7.50			7.95	7.40			7.60	7.30		
44.0		7.15	45.0×6.85		6.85	7.05			7.15	6.95			7.10	6.80		
46.0		6.70	6.60		44.7×6.50	6.60	46.7×6.40		6.40	6.50			6.55	6.40		
48.0		6.30	6.20			6.25	6.10		47.6×5.80	6.15	48.5×5.95		5.90	6.00		
50.0		5.95	5.85			5.90	5.75			5.80	5.65		5.25	5.65	50.2×5.50	
52.0		51.1×5.80	5.55			5.55	5.45			5.45	5.35		50.5×5.10	5.35	5.20	
54.0			5.25			5.25	5.15			5.15	5.05			5.05	4.90	
56.0			5.00			4.90				4.90	4.75			4.75	4.60	
58.0			4.75	58.7×4.45		4.65				56.9×4.80	4.50			4.50	4.35	
60.0			4.50	4.25		4.40	60.8×4.05				4.30			59.8×4.30	4.15	
62.0			60.1×4.50	4.05		4.20	3.90				4.05	62.9×3.70			3.95	
64.0				3.80		63.0×4.10	3.70				3.85	3.55			3.75	65.1×3.25
66.0				3.65			3.50				65.9×3.70	3.35			3.55	3.15
68.0				3.45			3.30					3.15			3.35	2.90
70.0				68.5×3.40			3.15				3.00				68.8×3.30	2.70
72.0							71.4×3.05				2.80					2.50
74.0											2.60					2.30
76.0											74.3×2.55					2.15
77.2																2.05

注記は 26 ページと同じになります。

作業範囲図



作業範囲は無負荷時の状態です。

57_mタワー(2本掛)

タワークレーン定格総荷重表

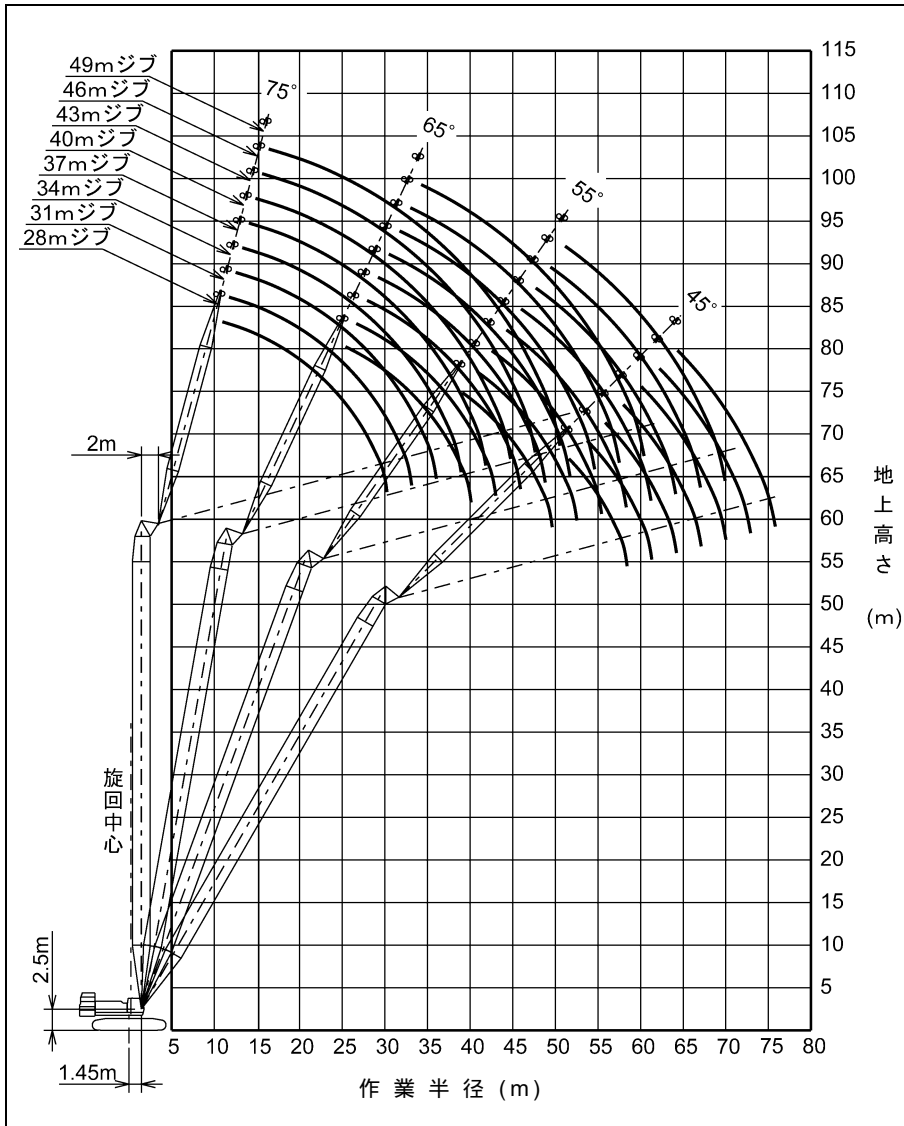
単位: t

ジブ長さ(m) タワー角度(°) 作業半径(m)	28				31				34				37			
	90	80	70	60	90	80	70	60	90	80	70	60	90	80	70	60
12.5	23.80				13.3x21.90											
14.0	23.30				21.70				14.1x20.90				15.0x19.20			
16.0	22.65				21.15				20.35				18.95			
18.0	21.65				20.60				19.90				18.55			
20.0	20.90				19.70				19.05				18.10			
22.0	20.15				18.85				18.50				17.40			
24.0	18.70	25.4x15.20			18.20				17.75				16.75			
26.0	16.05	14.75			16.65	26.7x14.10			17.20				16.15			
28.0	13.75	13.45			14.50	13.30			15.70	13.20			15.70	29.2x12.40		
30.0	11.55	12.30			12.60	12.15			13.90	12.10			14.25	11.95		
32.0	30.2x10.90	11.35			10.85	11.20			12.30	11.10			12.70	11.00		
34.0		10.50			33.1x9.60	10.35			10.80	10.30			11.30	10.20		
36.0		9.75			9.65				9.35	9.55			10.05	9.45		
38.0		9.10	39.2x8.85		9.00				8.90				8.85	8.80		
40.0		8.55	8.55		8.40	40.9x8.15			8.30				38.9x8.25	8.20		
42.0			8.00		7.85	7.85			7.80	42.6x7.60			7.70			
44.0			7.55		7.40	42.9x7.65			7.30	7.25			7.20	44.3x7.10		
46.0			7.10			6.95			6.85	45.8x6.90	6.85		6.80	6.70		
48.0			6.70			6.55			6.45		6.45		6.40	6.35		
50.0			49.6x6.40	51.7x6.05		6.20			6.10		6.10		48.7x6.25	6.00		
52.0				6.00		5.85	53.8x5.55			5.80			5.80		5.65	
54.0				5.70		5.70	52.5x5.80	5.50		5.50			5.50		5.35	
56.0				5.40		5.20		5.20		5.20		55.4x5.30	5.10		5.10	
58.0				5.10		4.95		4.95		4.95			4.80		4.85	58.1x4.65
60.0				58.4x5.05		4.70		4.70		4.70			4.55		58.2x4.80	4.40
62.0						61.3x4.55		6.10		6.10			4.35		4.20	
64.0													4.10		3.95	
66.0													64.2x4.10		3.70	
67.1															3.60	

ジブ長さ(m) タワー角度(°) 作業半径(m)	40				43				46				49		
	90	80	70	60	90	80	70	60	90	80	70	60	90	80	70
15.8	17.50														
16.0	17.45				16.6x15.90				17.5x14.40						
18.0	17.05				15.65				14.35				18.3x12.60		
20.0	16.70				15.35				14.05				12.40		
22.0	16.40				15.05				13.75				12.20		
24.0	15.75				14.80				13.50				12.00		
26.0	15.15				14.25				13.30				11.80		
28.0	14.65				13.75				12.85				11.55		
30.0	14.25	30.5x11.55			13.30	31.8x10.90			12.50				11.00		
32.0	12.90	10.85			12.95	10.75			11.85	33.1x10.25			10.35		
34.0	11.55	10.05			11.75	9.95			11.20	9.85			9.85	34.3x9.20	
36.0	10.35	9.30			10.55	9.20			10.60	9.10			9.30	8.95	
38.0	9.25	8.65			9.55	8.55			9.65	8.45			8.65	8.30	
40.0	8.25	8.10			8.60	8.00			8.75	7.90			8.10	7.75	
42.0	41.8x7.30	7.55			7.70	7.45			7.90	7.35			7.60	7.25	
44.0		7.10			6.80	7.00			7.15	6.90			7.05	6.75	
46.0		6.65	6.55		44.7x6.50	6.55	47.8x6.15		6.40	6.45			6.55	6.35	
48.0		6.30	6.20			6.20	6.05		47.6x5.75	6.10	49.5x5.70		5.90	5.95	
50.0		5.90	5.85			5.85	5.70			5.75	5.60		5.25	5.60	51.2x5.25
52.0		51.6x5.65	5.50			5.50	5.40			5.40	5.30		50.5x5.05	5.30	5.10
54.0			5.20			5.20	5.10			5.10	5.00			5.00	4.85
56.0			4.95			54.5x5.15	4.85			4.85	4.70			4.70	4.55
58.0			4.70				4.60			57.4x4.65	4.45			4.45	4.30
60.0			4.45	60.2x4.10			4.35				4.25			4.25	4.10
62.0			61.1x4.35	3.90			4.15	62.3x3.65			4.00			60.3x4.20	3.85
64.0				3.65			3.95	3.45			3.80	64.4x3.15			3.65
66.0				3.40				3.20			3.60	2.95			3.45
68.0				3.20				3.00			66.9x3.55	2.75			3.30
70.0				3.00				2.80				2.55			69.8x3.15
72.0								2.60				2.35			
74.0								72.9x2.50				2.20			
75.8												2.05			

注記は26ページと同じになります。

作業範囲図



作業範囲は無負荷時の状態です。

60_mタワー(2本掛)

タワークレーン定格総荷重表

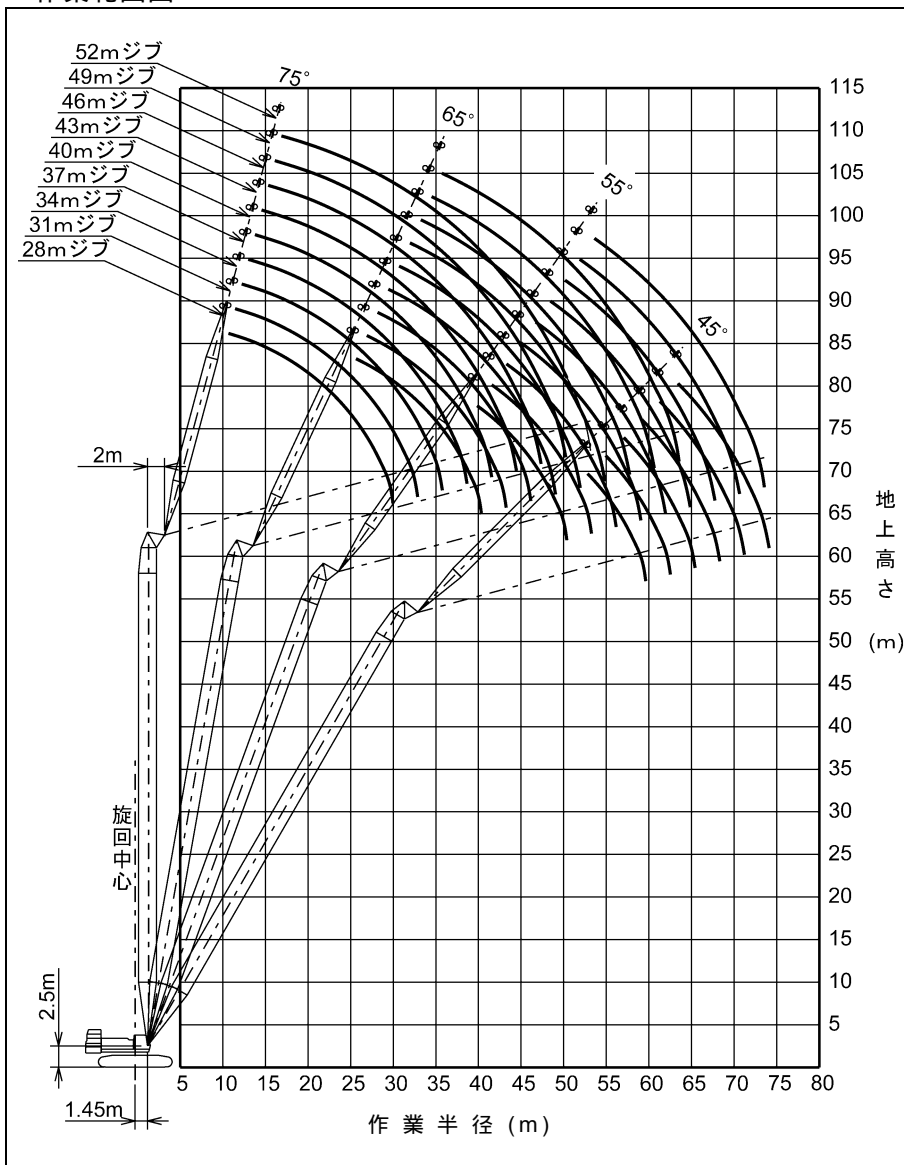
単位: t

ジブ長さ(m) タワー角度(°) 作業半径(m)	28				31				34				37			
	90	80	70	60	90	80	70	60	90	80	70	60	90	80	70	60
	12.5	21.40				13.4x19.75										
14.0	21.00				19.60				14.2x18.85				15.0x17.35			
16.0	20.45				19.10				18.45				17.15			
18.0	20.00				18.60				18.05				16.75			
20.0	19.55				18.20				17.65				16.40			
22.0	19.20				17.75				17.25				16.10			
24.0	18.60				17.30				16.80				15.80			
26.0	16.00	14.35			16.60	27.2x13.45			16.25				15.25			
28.0	13.70	13.10			14.40	12.95			15.65	28.5x12.65			14.75	29.8x11.85		
30.0	11.50	12.00			12.50	11.90			13.80	11.80			14.15	11.70		
32.0	30.2x10.90	11.10			10.75	10.95			12.20	10.85			12.60	10.80		
34.0		10.25			33.1x9.60	10.15			10.75	10.05			11.20	10.00		
36.0		9.55				9.45			9.25	9.35			9.95	9.25		
38.0		8.90				8.80				8.75			8.75	8.65		
40.0		8.35	40.2x8.35			8.25	41.9x7.75			8.20			38.9x8.20	8.10		
42.0		40.6x8.20	7.85			7.75	7.70			7.65	43.6x7.20			7.60		
44.0			7.40			43.5x7.40	7.20			7.20	7.10			7.15	45.3x6.70	
46.0			6.95				6.80			6.80	6.70			6.75	6.55	
48.0			6.55				6.40			46.4x6.75	6.30			6.35	6.20	
50.0			6.20				6.05				5.95			49.3x6.15	5.85	
52.0			50.6x6.10	53.2x5.80			5.75				5.65				5.50	
54.0				5.65			53.5x5.50	55.3x5.20			5.35				5.20	
56.0				5.35				5.05			5.05	57.5x4.65			4.95	
58.0				5.05				4.75			56.4x5.00	4.55		4.70	59.6x4.10	
60.0				59.9x4.80				4.45				4.25			59.3x4.55	4.00
62.0								4.20				4.00				3.75
64.0								62.8x4.10				3.75				3.50
66.0												65.7x3.55				3.30
68.0																3.05
68.6																3.00

ジブ長さ(m) タワー角度(°) 作業半径(m)	40				43				46			49			52		
	90	80	70	60	90	80	70	60	90	80	70	90	80	70	90	80	70
	15.8	15.85															
16.0	15.80								17.5x13.00								
18.0	15.45				16.7x14.40				12.95			18.3x11.55			19.1x10.25		
20.0	15.10				13.90				12.70			11.40			10.20		
22.0	14.80				13.65				12.45			11.20			10.00		
24.0	14.55				13.40				12.25			11.00			9.85		
26.0	14.30				13.15				12.05			10.85			9.65		
28.0	13.80				12.80				11.85			10.70			9.50		
30.0	13.35	31.0x11.10			12.40				11.55			10.55			9.30		
32.0	12.80	10.65			12.00	32.3x10.20			11.10	33.6x9.20		10.35			9.15		
34.0	11.45	9.85			11.60	9.75			10.70	9.20		9.85	34.8x8.10		9.00		
36.0	10.25	9.15			10.50	9.05			10.20	9.00		9.30	8.05		8.80	36.1x7.00	
38.0	9.20	8.55			9.45	8.45			9.55	8.35		8.65	7.95		8.60	6.95	
40.0	8.15	7.95			8.50	7.90			8.65	7.80		8.10	7.70		8.00	6.85	
42.0	41.8x7.20	7.45			7.60	7.40			7.80	7.30		7.60	7.20		7.45	6.80	
44.0		7.00			6.75	6.95			7.05	6.85		7.05	6.75		6.90	6.65	
46.0		6.60	47.1x6.20		44.7x6.40	6.55			6.30	6.45		6.45	6.35		6.30	6.20	
48.0		6.25	6.00			6.15	48.8x5.80		47.6x5.65	6.10		5.80	5.95		5.80	5.85	
50.0		5.90	5.65			5.85	5.55			5.75	50.5x5.35	5.15	5.60		5.15	5.50	
52.0		5.60	5.35			5.50	5.25			5.40	5.10	50.5x4.95	5.30	52.2x4.90	4.55	5.20	53.9x4.55
54.0		52.2x5.55	5.05			5.20	4.95			5.10	4.85		5.00	4.65	53.4x4.00	4.95	4.50
56.0			4.80			55.1x5.05	4.70			4.85	4.55		4.70	4.40		4.65	4.25
58.0			4.55				4.45			4.60	4.30		4.45	4.15		4.40	4.00
60.0			4.30	61.7x3.50			4.20				4.10		4.25	3.95		4.20	3.80
62.0			4.10	3.45			4.00	63.8x3.05			3.85		60.9x4.15	3.70		4.00	3.55
64.0			62.2x4.10	3.20			3.80	3.00			3.70			3.50		63.8x3.80	3.35
66.0				2.95			65.1x3.70	2.80			3.50			3.35			3.20
68.0				2.75				2.60			3.30			3.15			3.00
70.0				2.55				2.40						3.00			2.85
72.0				71.5x2.45				2.25						70.9x2.95			2.70
74.0								2.05									73.8x2.60
74.4								2.00									

注記は26ページと同じになります。

作業範囲図



作業範囲は無負荷時の状態です。

タワー標準構成表

タワー長さ(m)	36	39	42	45	48	51	54	57	60	
タワー下(7.5m)	1	1	1	1	1	1	1	1	1	
タワー上(1.5m+テーパーツナギ3m)	1	1	1	1	1	1	1	1	1	
3m(B)継ぎ	1	1	1	1	1	1	1	1	1	
3m 継ぎ	1		1	1		1	1		1	
6m 継ぎ		1	1		1	1		1	1	
9m(B)継ぎ							1	1	1	
9m 継ぎ	2	2	2	3	3	3	3	3	3	
装着範囲	28m									
	31m									
	34m									
	37m									
	40m									
	43m									
	46m									
	49m									
52m										

タワージブ標準構成表

ジブ長さ(m)	28	31	34	37	40	43	46	49	52
ジブ下(6.5m)	1	1	1	1	1	1	1	1	1
ジブ上(6.5m)	1	1	1	1	1	1	1	1	1
3m 継ぎ		1	1		1	1		1	2
6m 継ぎ	1	1		1	1		1	1	1
9m 継ぎ	1	1	2	2	2	3	3	3	3

タワー

分解輸送質量および概略寸法

主要部品名		質量(t)	個数	長さ × 幅 × 高さ(m)	備考
本	本体	33.90	1	7.12 × 3.40 × 3.15	各ロープ、Aフレーム(H,L)、トラックビーム、ジャッキアップ装置不付き
	本体	41.70	1	8.84 × 3.40 × 3.46	各ロープ、Aフレーム(H,L)、ブライドル付き トラックビーム、ジャッキアップ装置不付き
	トラックビーム	5.60	2	6.00 × 0.55 × 0.55	
	サイドフレーム片側	23.30	2	9.07 × 1.46 × 1.39	
	ジャッキアップ装置	0.35	4	0.80 × 0.75 × 0.91	フロート付き
	Aフレーム(H)	3.68	1	7.70 × 1.67 × 0.72	ハンガ付き
	Aフレーム(L)	0.33	2	1.70 × 0.30 × 1.12	伸縮シリンダ付き
	カウンタウエイト(A)	18.20	1	4.30 × 1.79 × 0.84	
	カウンタウエイト(B)	16.70	1	4.28 × 1.79 × 0.62	
	カウンタウエイト(C)	5.30	1	1.33 × 1.07 × 0.70	
	カウンタウエイト(D)	8.50	1	1.73 × 1.30 × 0.70	
	カウンタウエイト(E)	8.40	1	1.72 × 1.30 × 0.70	
	カウンタウエイト(F)	5.00	1	1.63 × 0.90 × 0.75	
カウンタウエイト(G)	5.00	1	1.61 × 0.90 × 0.75		
カウンタウエイト(H)	6.10	1	1.68 × 1.25 × 0.61		
カウンタウエイト(I)	6.00	1	1.66 × 1.25 × 0.61		
カウンタウエイト(トラック)	1.20	2	1.40 × 0.32 × 0.74		
ク	タワー下(7.5m)	3.10	1	7.72 × 2.47 × 2.50	
	タワー上(1.5m)	1.51	1	3.52 × 1.82 × 2.29	
	3m 継ぎタワー上専用ツナギ	0.69	1	3.14 × 2.23 × 2.24	
	3m 継ぎタワー(A)	0.88	1	3.14 × 2.47 × 2.40	
	3m 継ぎタワー(B)	1.38	1	3.14 × 2.47 × 2.59	
	6m 継ぎタワー	1.22	1	6.14 × 2.47 × 2.40	
	9m 継ぎタワー	1.62	1	9.14 × 2.47 × 2.36	
	9m 継ぎタワー(B)	1.68	1	9.14 × 2.47 × 2.38	
	下ジブ(6.5m)	1.19	1	6.66 × 1.90 × 1.52	
	上ジブ(6.5m)	1.03	1	7.18 × 1.49 × 1.55	
	3m 継ぎジブ	0.34	1	3.12 × 1.64 × 1.62	
	6m 継ぎジブ	0.59	1	6.12 × 1.64 × 1.62	
	9m 継ぎジブ	0.80	1	9.12 × 1.64 × 1.62	
	スイングレバー(前)	0.69	1	6.86 × 1.88 × 0.56	
	スイングレバー(後)	0.92	1	7.50 × 1.90 × 0.74	
	スイングレバー(ステー)	0.13	2	6.88 × 0.20 × 0.20	
	タワーストップ	1.87	1	8.86 × 1.86 × 0.67	
	タワーブライドル	0.63	1	2.10 × 1.04 × 0.45	
	ジブブライドル	0.32	1	1.14 × 0.87 × 0.29	
ジブハンガ	0.45	1	1.55 × 1.10 × 0.46		
ガイドローラ	0.16	1	3.84 × 1.02 × 0.35		
25tフック	0.85	1	1.74 × 0.74 × 0.38		
13tフック	0.50	1	1.18 × 0.47 × 0.47		

注 本体をトレーラなどに搭載する場合は、関係官庁(警察署、国道工事事務所など)の通行許可が必要です。
また、輸送時の質量と寸法については、関係法規(道路交通法、道路運送車両法、道路法)に従い、事前にご確認ください。

装備品一覧

本体基本装備品

下部走行体

- ショベル式足回り (1,270mmシュー)
- 本体ジャッキアップ装置 (シリンダ4本)
- サイドフレーム伸縮シリンダ (2本)
- 水泡式水準器
- 2.4tカウンタウエイト

上部旋回体

- 前照灯(2灯)
- バックミラー(旋回体左右)
- 起伏ドラム確認ミラー
- 集中給脂装置(Aフレームハンガリング、旋回輪用)
- 燃料給油装置(電動式)
- アンダーカバー(ベッド下面)
- キャブ昇降ステップ
- 右側建屋梯子
- ブームフ - トピン着脱装置
- 巻上、起伏独立微速制御装置
- 旋回定速制御装置
- 旋回周速制限装置
- ドラム回転感知装置
- 79.2tカウンタウエイト(上回り)
- 付属工具

キャブ

- 間欠ワイパー(前面窓、天窓)
- ウインドウオッシャ (前面窓、天窓)
- ロール式サンシェード(天窓)
- サンバイザー
- フロアマット
- 室内灯
- エアコンディショナ
- 時計付オートチューニング AM/FMラジオ
- シガ - ライタ -
- 灰皿
- プレーキモード切替スイッチ (キースイッチ付)
- 電動式チルトスタンド

安全装備品

- 旋回ロック
- 爪式ドラムロック (主巻、補巻、ブーム起伏)
- 音声警報装置
- プレーキ掛け忘れ防止装置
- ロックレバー
- 自動停止誤解除防止用キースイッチ (キー付き自動停止解除スイッチ)
- 始業点検モニター
- マルチディスプレイ

フロント別基本装備品

クレーン仕様

- 18m基本ブーム (下: 7.5m、上: 10.5m)
- ブームストップ
- ブーム角度計
- 200tフック
- 主巻ロープ(28mm × 370m)
- ブーム起伏ロープ(22mm × 350m)
- モーメントリミッタ (マルチディスプレイタイプ)
- 過巻防止装置 (主巻フック、ブーム起伏、極限)

フルラフティングタワークレーン仕様

- 60mタワーブーム (下: 7.5m/3m × 2/6m × 1/9m × 4/上: 3m+1.5m) (最長タワー60m時の装着タワージブは52mまで)
- 52mタワージブ (下: 6.5m/3m × 2/6m × 1/9m × 3/上: 6.5m)
- タワーストップ
- タワーブーム角度計
- 25tフック
- 主巻ロープ(28mm × 370mm)
- タワージブ起伏ロープ (28mm × 250m)
- タワー起伏ロープ(22mm × 350m)
- モーメントリミッタ (マルチディスプレイタイプ)
- ジブ連結装置状態表示ランプ
- 過巻防止装置(フック、タワー、タワージブ、極限)
- 風速計
- 水泡式水準器(運転室)

基本装備・オプション一覧

: 基本装備

: オプション - 設定なし

	項 目	クローラクレーン	フルラッピングタワー
上部 旋回 体	リーピングウインチ (内 訳) ・リーピングウインチ (タグライン兼用型) ・10mm×220m口-ブ ・ロ-ブジョイント ・ブ-ム下面ガイドロ-ラ		
	サイドステップ(手すり付き)		
	サイドステップ(手すり無し折りたたみ式) 主・補巻レバー、ブレーキペダル入れ替え		
	Aフレーム昇降装置		
	ブームフ-トビン着脱装置		
キ ャ プ	消火器		
	拡声器		
	AM/FMラジオ		
	扇風機		
安 全 装 備 品	モーメントリミッタ解除警告灯		
	点灯式航空障害灯		
	点滅式航空障害灯		
	風速計		
	無線通話装置(1対2)		
	無線通話装置(1対1)		
	天窓ガード		
	TVモニター		
ク レ ー ン ・ タ ワ ー フ ロ ン ト	37m基本ジブAss'y (内 訳) ・13m基本ジブ(ジブマスト、3mジブ継ぎブ-ム含む) ・補巻口-ブ(28mm×230m) *4 ・13tフック ・6mジブ継ぎブ-ム×4本		*2、*4
	2本掛け用補巻ロープ(28mm×300m) *4		-
	補助ジブAss'y (内 訳) ・補助ジブ単体 *2、*3 ・補巻口-ブ(28m×190m) *2 ・13tフック		*2
	クレーン専用部品一式 「10.5m上ブーム、200tフック、ブームストップ、主巻フック過巻防止装置、 ブームマスト、中間支持用品、12m継ぎブーム×2本」	-	
	ブームマスト	*5	*1、*5
	中間支持用品	*6	*1、*6
	台船上搭載クレーン用品 (モーメントリミッタカセット、運転室内荷重銘板: 変更検査に伴い必要になります)		-
	ブ-ム背面ガ-ド: 18m基本ブ-ム用(アルミ式、スタンション付、親綱付) (内 訳) ・背面ガ-ド(アルミ式、スタンション付) ・親綱(16mm×30m) *親綱必要本数目安: 1本でブ-ム長さ27mまで 2本でブ-ム長さ57mまで 3本で最長ブ-ム長さ90mまで		
	上ブーム下面バッファ(角材7本)		*2
	継ぎ ブ ー ム ・ フ ッ ク 類	200tフック(16本掛)	
100tフック(8本掛)		*2	
60tフック(5本掛)		*2	
25tフック(2本掛)			
13tフック(1本掛)			
3m 継ぎブーム(A)			
3m 継ぎブーム(B)			
6m 継ぎブーム			
9m 継ぎブーム(A)			
9m 継ぎブーム(B) *6	*6		
12m 継ぎブーム		*1	

- 注 1. クレーン専用部品に含まれています。
 2. クレーン専用部品を購入することで追加可能な用品です。
 3. ジブAss'yと同時に購入される場合は、フック、ワイヤロープなどの共通部品を除く本用品を追加します。
 4. クレーンジブ用補巻ロープは、1本掛け仕様用長さを基準としています。
 2本掛け仕様用ロープ長さは、 28mm×300mです。別途必要になります。
 5. ブーム長さ66m以上に必要です。
 6. 最長ブーム長さ90mに必要です。