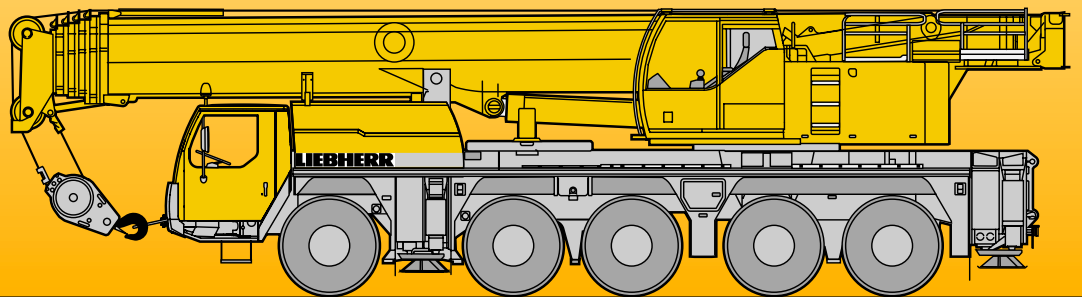


# LTM 1150NX

リープヘル製  
オールテレーンクレーン  
吊上荷重 150ton

Technical Data

メインブーム  
60m



# LIEBHERR

## クレーン部主仕様

吊上荷重	荷重	150ton
	半径	2.5m
メインブーム	最小長さ	12.7m
	最大長さ	60m
補助ジブ	折りたたみ式	10.8m, 19m
メインブーム伸縮段数		6段
カウンターウエイト (最大)		42ton
主巻ウインチ	ラインプル力	8.8ton
	巻上速度	0-110m/min
補巻ウインチ	ラインプル力	8.8ton
	巻上速度	0-110m/min
最大地上揚程	メインブーム	59m
	補助ジブ	78m
旋回速度		0-1.5rpm
起伏速度 (82度まで)		約65秒
ブーム伸長速度 (11.5~52m)		約390秒
主巻ロープ	ロープ径	21mm
	ロープ長さ	250m
補巻ロープ	ロープ径	21mm
	ロープ長さ	250m

## フック仕様

容量 (ton)	シーブ数
150	5+3
90	5
60	3
26	1
8.8	—

フックはオプション設定ですので  
上記の中からお選びください。

排気ブレーキおよびリターダに加えて、電磁力によるブレーキ  
(テルマブレーキ) を標準装備しています。

## テルマブレーキとは…

テルマブレーキは指一本で操作でき、連続使用が可能で安定かつ  
スムーズな制動力が得られタイヤの偏摩耗を防ぎます。  
またフットブレーキの使用頻度を大幅に減少させ、ライニングの寿命  
を伸ばし、メンテナンスコストを低減させます。

※使用上の注意等は操作マニュアルを御参照ください。

## エンジン仕様

メーカー名	リープヘル社製
型式	D934S A6 ディーゼル・エンジン
冷却方式	水冷
シリンダー数	4
出力	197HP/1800rpm
最大トルク	920Nm/1100-1500rpm
燃料タンク	約250ℓ

## 特徴

## ■ コントロール

ジョイスティックタイプの操作レバー (自動復帰式のユニバーサルコン  
トローラ) により電気式パイロットコントロールされます。

## ■ 油圧駆動装置

ウインチ回路には圧力補償付流量調整弁を有し、また、自動出力調整  
装置付油圧ポンプにより駆動されます。

## ■ 安全装置および指示計

LICCON (リーコン) 過負荷防止計が装備され、吊上げ総荷重、作業  
半径、ブーム長さ、揚程、アウトリガー反力などがデジタルで表示さ  
れます。

過巻防止装置、ドラム回転計、過巻出し防止装置、油圧安全弁、油圧  
システム保護用安全バルブが装備されています。

クレーン部キャabinを20度までチルトする事ができます。



断面イラスト

## キャリア部主仕様

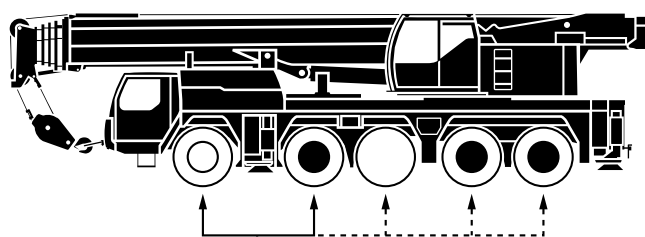
軸数	5
最高速度	75km/h
総輪数	10
定員	2名
タイヤ	14.00 R25
登坂能力* (低速切換時)	約30.9°
最小回轉半径	8.93m

\*登坂時の路面状況により、能力も多少異なります。

## エンジン仕様

メーカー名	リープヘル社製
型式	D846 A7 ディーゼル・エンジン
冷却方式	水冷
シリンダー数	6
出力	503HP/1900rpm
最大トルク	2355Nm/1200-1500rpm
燃料タンク	約480ℓ

## 駆動部



通常操舵軸

※第3、4、5軸は、第1、2軸と独立して操舵可能。(リアステアリング操作)

30km/h以下：1、2軸及び、3、4、5軸が電氣的に操舵。

30km/h以上：3、4軸が直進に固定。

60km/h以上：さらに5軸が直進に固定。

ただし、状況により1、2、3軸が同方向、4、5軸が反対方向に操舵も可能。

● 駆動軸：常時駆動します。

○ 駆動軸：ラフロード走行時に前輪駆動として使用します。  
(オプション設定)

## 特徴

### ■ トランスミッション

ZF製ミッションで“AS-TRONIC”自動制御システムを採用しております。

前進12段、後進2段となっております。

### ■ 車軸

悪路においては、デフロックすることが可能です。また、第1軸を追加駆動することができます。(オプション設定)

### ■ サスペンション

全輪ハイドロニューマチックサスペンションであり、自動水平復帰機能(ニポー)を有しています。

状況に応じて車高を上下に調整可能です。(＋150mm/－100mm)全輪油圧サスペンションをロックすることが可能です。

### ■ ステアリング

全ての軸が操舵されます。油圧源として2つは通常時、エンジンで駆動され、もう1つは非常用として駆動軸により駆動されます。

### ■ 常用ブレーキ

2回路式サーボブレーキが全軸に装備されています。

また、エディカレント式電磁ブレーキ(テルマブレーキ)を装備しています。

### ■ パーキング用ブレーキ

スプリング作動のブレーキが第2軸および5軸に作動します。

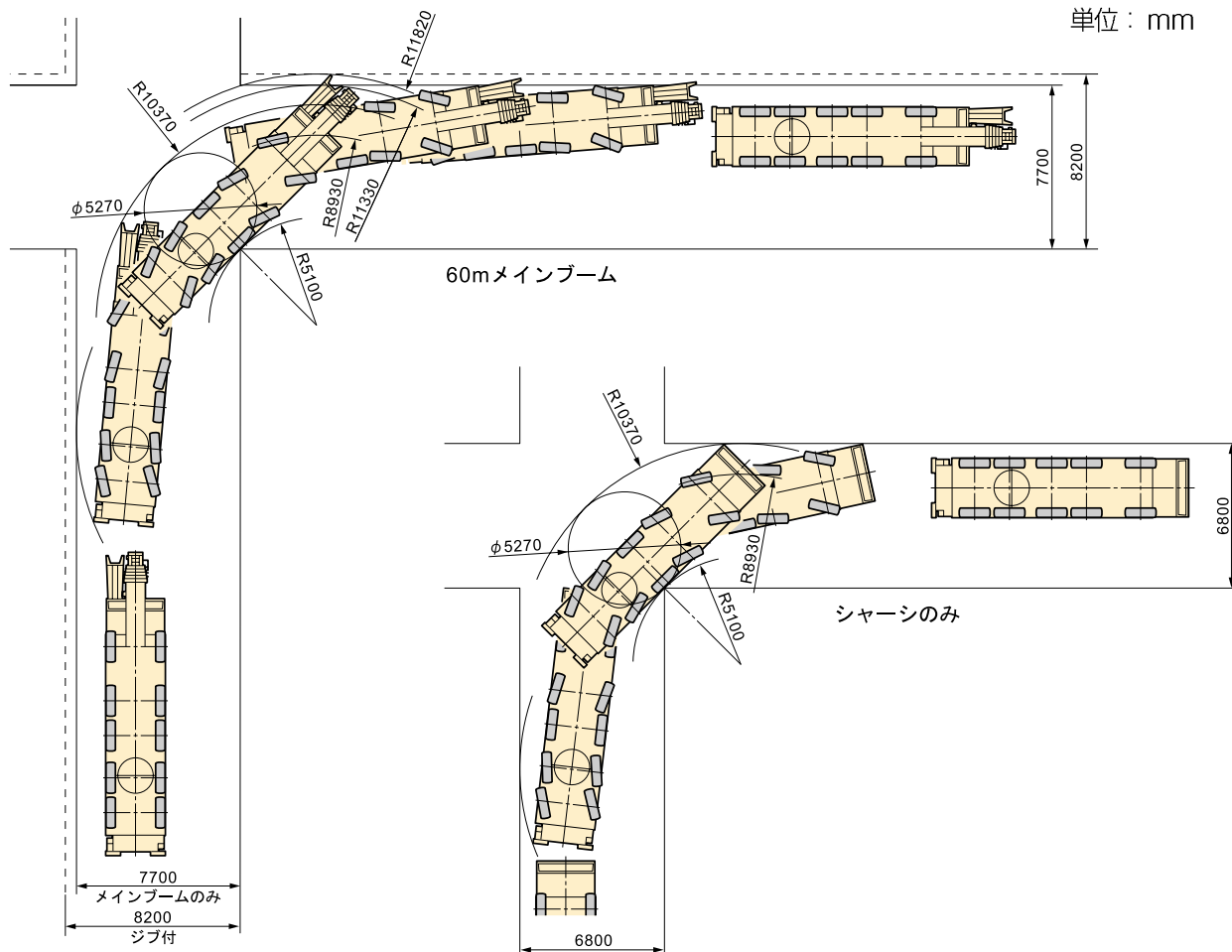
## 走行速度

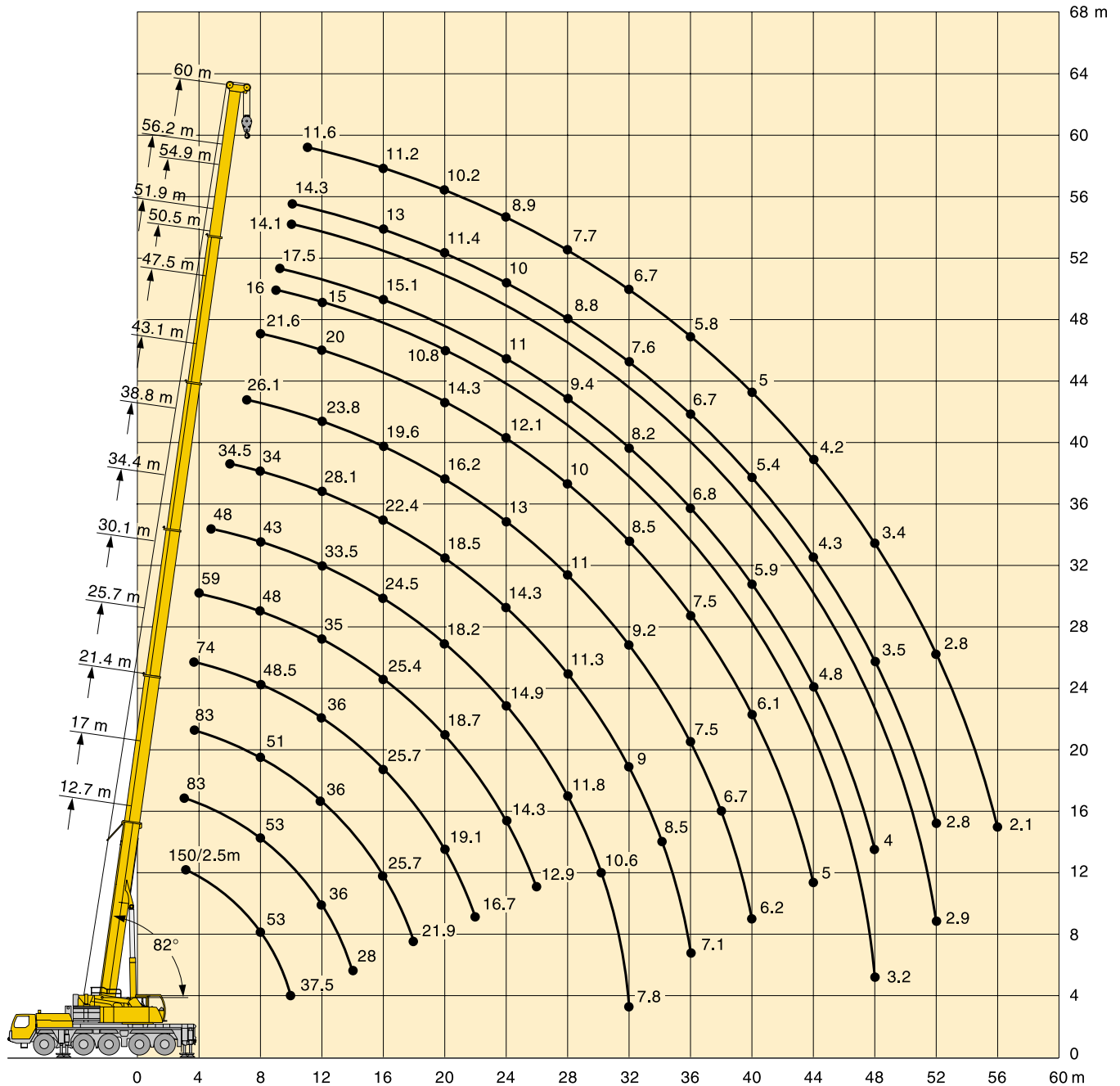
	1	2	3	4	5	6	7	8	9	10	11	12	R <sub>1</sub>	R <sub>2</sub>	
km/h	1.79 - 5.2	6.7	8.6	11.1	14	18.1	23.8	30.6	39.4	50.5	64.2	75	1.92 - 5.6	7.2	48%
	0.78 - 2.3	2.9	3.8	4.8	6.1	7.9	10.4	13.3	17.2	22	28	35.8	0.84 - 2.4	3.1	>60%

本機は、公道を走行する場合、メインブームおよびカウンターウエイトなどをはずし、走行しなければなりません。

走行軌跡図 (リアステアリング操作時)

単位：mm



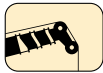


**注意**

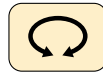
- 1 定格総荷重はフックブロック、玉掛ワイヤー等の自重を含みます。  
また、下記の条件が考慮されていないのでクレーンの操作には充分気をつけてください。  
① 地盤の強度、地震による影響  
② 作業速度に応じた動荷重および台風または強風による影響等
- 2 本機は水平に設置して、クレーン作業を行ってください。
- 3 作業半径は、クレーンの旋回中心から荷重の重心までの水平距離です。
- 4 メインブームの定格総荷重は折りたたみ式ジブを取り除いた状態の値です。
- 5 83トンを超える定格総荷重の場合は、特殊吊装置が必要です。

# メインブーム定格総荷重表

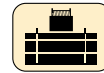
LTM 1150NX



12.7m-60m



360°



42t

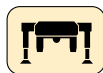
作業半径(m)	メインブーム長さ	*12.7m	17m	21.4m	25.7m	30.1m	34.4m	38.8m	43.1m	47.5m	50.5m	51.9m	54.9m	56.2m	60m
2.5	150														
3	143	110	83												
3.5	92	92	83	83	74										
4	86	86	82	79	74	59									
4.5	80	80	77	74	71	59									
5	75	75	72	70	67	59	48								
6	67	67	64	62	60	57	46.5	34.5							
7	60	60	58	56	54	53	45	34.5	26.1						
8	53	53	53	51	48.5	48	43	34	26.1	21.6					
9	46.5	46.5	48	46.5	45	44	41.5	33	26.1	21.2	16	17.5			
10	37.5	37.5	44	42.5	41.5	40.5	39	31.5	25.7	20.8	16	17.5	14.1	14.3	
11			39.5	39.5	39	37.5	36	29.8	25	20.4	15.6	17.5	14.1	14.3	11.6
12			36	36	36	35	33.5	28.1	23.8	20	15	17	13.9	14.2	11.6
14			28	30.5	30.5	30	29.1	25.2	21.5	18.6	13.9	16.2	13.2	13.6	11.5
16				25.7	25.7	25.4	24.5	22.4	19.6	17	12.8	15.1	12.5	13	11.2
18				21.9	22	21.7	21	20	17.7	15.6	11.8	13.9	11.6	12.2	10.7
20					19.1	18.7	18.2	18.5	16.2	14.3	10.8	12.9	10.8	11.4	10.2
22					16.7	16.3	16.2	16.3	14.7	13.1	9.9	11.9	10.1	10.7	9.5
24						14.3	14.9	14.3	13	12.1	9.2	11	9.3	10	8.9
26						12.9	13.2	12.7	12.1	11	8.5	10.2	8.7	9.4	8.4
28							11.8	11.3	11	10	7.8	9.4	8.1	8.8	7.7
30							10.6	10.1	10.3	9.1	7.2	8.8	7.6	8.2	7.2
32							7.8	9	9.2	8.5	6.7	8.2	7.1	7.6	6.7
34								8.5	8.3	8	6.2	7.3	6.6	7.1	6.2
36								7.1	7.5	7.5	5.8	6.8	6.2	6.7	5.8
38									6.7	6.7	5.4	6.5	5.8	6.1	5.4
40									6.2	6.1	5	5.9	5.5	5.4	5
42										5.5	4.7	5.3	5.2	4.8	4.6
44										5	4.4	4.8	4.8	4.3	4.2
46											4.1	4.4	4.4	3.9	3.8
48											3.2	4	4	3.5	3.4
50													3.7	3.1	3.1
52													2.9	2.8	2.8
54															2.4
56															2.1
ブーム伸長率 (%)	I	0	0/0/0	0/0/0	46/0/0	0/0	46/0	92/46/0	92/46/46	92/46/46	0	92/46	46	92	100
	II	0	0/0/0	46/0/0	46/46/0	46/0	46/46	46/46/46	92/92/46	92/92/46	100	92/92	100	92	100
	III	0	46/0/0	46/46/0	46/46/46	46/46	46/46	46/46/46	46/92/46	92/92/92	100	92/92	100	92	100
	IV	0	0/46/0	0/46/46	0/46/46	46/46	46/46	46/46/46	46/46/92	46/92/92	100	92/92	100	92	100
	V	0	0/0/46	0/0/46	0/0/46	46/92	46/92	46/92/92	46/46/92	46/46/92	100	46/92	100	92	100

\* 後方吊り

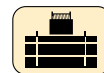
TAB 1825351



12.7m-60m



360°



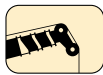
29.3t

作業半径(m)	メインブーム長さ	12.7m	17m	21.4m	25.7m	30.1m	34.4m	38.8m	43.1m	47.5m	50.5m	51.9m	54.9m	56.2m	60m
3	110	83	83												
3.5	92	83	83	74											
4	86	82	79	74	59										
4.5	80	77	74	71	59										
5	75	72	70	67	59	48									
6	67	64	62	60	57	46.5	34.5								
7	60	58	56	54	53	45	34.5	26.1							
8	52	52	51	48.5	48	43	34	26.1	21.6						
9	45	46	46.5	45	43	40.5	33	26.1	21.2	16	17.5				
10	37.5	40.5	40.5	40	37.5	35.5	31.5	25.7	20.8	16	17.5	14.1	14.3		
11		36	37	35.5	33.5	31.5	29.8	25	20.4	15.6	17.5	14.1	14.3	11.6	
12		32	33	31.5	29.9	28.2	26.7	23.8	20	15	17	13.9	14.2	11.6	
14		26.4	26.9	25.8	24.5	23	23.1	21.1	18.6	13.9	16.2	13.2	13.6	11.5	
16			22.1	21.6	20.4	20.6	19.3	18.2	17	12.8	15.1	12.5	13	11.2	
18			18.4	18.4	17.3	17.6	16.4	15.5	14.4	11.8	13.9	11.6	12.2	10.7	
20				15.6	16	15.2	14.1	14.1	13.2	10.8	12.4	10.8	11.4	10.2	
22				13.4	14	13.3	12.7	12.3	11.8	9.9	10.9	10.1	10.7	9.5	
24					12.2	11.7	11.7	10.8	10.7	9.2	10.1	9.3	9.5	8.9	
26					10.7	10.3	10.4	9.7	9.4	8.5	9	8.7	8.3	8.2	
28						9.2	9.2	9	8.4	7.8	8	7.9	7.3	7.2	
30						8.5	8.2	8	7.6	7.2	7.1	7	6.4	6.3	
32						7.7	7.3	7.1	6.7	6.7	6.3	6.3	5.7	5.6	
34							6.6	6.3	6	5.9	5.6	5.6	5	4.9	
36								5.9	5.7	5.3	5.3	4.9	4.4	4.3	
38									5.1	4.7	4.7	4.3	3.8	3.8	
40									4.6	4.2	4.1	3.8	3.8	3.4	3.3
42										3.7	3.7	3.4	3.4	2.9	2.9
44											3.3	3	3	2.5	2.5
46												2.9	2.6	2.1	2.1
48												2.6	2.3	1.8	1.8
50													2	1.4	1.4
52													1.7	1.1	1.1
ブーム伸長率 (%)	I	0	0/0/0	0/0/0	46/0/0	0/0	46/0/0	92/46/0	92/46/0	92/46/0	0	92/46	46	92	100
	II	0	0/0/0	46/0/0	46/46/0	46/0	46/46/0	46/46/46	92/46/46	92/46/92	100	92/92	100	92	100
	III	0	46/0/0	46/46/0	46/46/46	46/46	46/46/46	46/46/46	46/46/92	92/92/92	100	92/92	100	92	100
	IV	0	0/46/0	0/46/46	0/46/46	46/46	46/46/92	46/46/92	46/92/92	46/92/92	100	92/92	100	92	100
	V	0	0/0/46	0/0/46	0/0/46	46/92	46/92/92	46/92/92	46/92/92	46/92/92	100	46/92	100	92	100

TAB 1825353

# メインブーム定格総荷重表

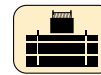
LTM 1150NX



12.7m-60m



360°



22.6t

メインブーム長さ 作業半径(m)	12.7m	17m	21.4m	25.7m	30.1m	34.4m	38.8m	43.1m	47.5m	50.5m	51.9m	54.9m	56.2m	60m
3	110	83												
3.5	92	83	83	74										
4	86	82	79	74	59									
4.5	80	77	74	71	59									
5	75	72	70	67	59	48								
6	67	64	62	60	57	46.5	34.5							
7	57	58	56	54	52	45	34.5	26.1						
8	49.5	50	48.5	47	44	41	34	26.1	21.6					
9	42.5	43.5	42.5	40.5	38	35.5	33	26.1	21.2	16	17.5			
10	37	37.5	37	35	33	31	29.8	25.7	20.8	16	17.5	14.1	14.3	
11		33.5	32.5	31	29.2	27.7	27.2	24.8	20.4	15.6	17.5	14.1	14.3	11.6
12		29.6	28.8	27.5	26	25.2	24.3	22.2	20	15	17	13.9	14.2	11.6
14		22.9	23.2	22.2	21.1	21.1	19.7	18.5	17.3	13.9	16.2	13.2	13.6	11.5
16			19	18.4	18.6	17.6	16.7	16.3	15.1	12.8	14.3	12.5	13	11.2
18			15.7	15.5	15.8	14.9	14.8	13.8	13.5	11.8	12.6	11.6	12.1	10.7
20				13.9	13.6	12.8	12.7	12.3	11.6	10.8	11.1	10.8	10.3	10.1
22				11.9	11.9	11.6	11.1	10.7	10.2	9.9	9.6	9.5	8.9	8.7
24					10.3	10.4	9.7	9.4	8.9	8.8	8.3	8.3	7.6	7.5
26					8.9	9.1	8.7	8.3	7.8	7.7	7.3	7.2	6.6	6.5
28						7.9	7.6	7.3	6.8	6.8	6.4	6.3	5.7	5.6
30						7	6.7	6.4	6	6	5.6	5.5	4.9	4.8
32						6.3	5.9	5.7	5.3	5.3	4.9	4.8	4.3	4.2
34							5.2	5	4.6	4.5	4.2	4.2	3.7	3.6
36							4.7	4.4	4	4	3.7	3.7	3.1	3.1
38								3.9	3.5	3.5	3.2	3.2	2.7	2.6
40								3.5	3.1	3.1	2.8	2.8	2.2	2.2
42									2.7	2.7	2.4	2.4	1.9	1.8
44									2.3	2.3	2	2	1.5	1.5
46										2	1.6	1.7	1.2	1.2
48										1.7	1.3	1.4		
50												1.1		
ブーム伸長率 (%)														
I	0	0/0/0	0/0/0	46/0/0	0/0	46/0/0	92/0/0	92/46/0	92/46/0	0	92/46	46	92	100
II	0	0/0/0	46/0/0	46/46/0	46/0	46/46/0	46/46/0	92/46/46	92/46/92	100	92/92	100	92	100
III	0	46/0/0	46/46/0	46/46/46	46/46	46/46/46	46/46/92	46/46/92	92/92/92	100	92/92	100	92	100
IV	0	0/46/0	0/46/46	0/46/46	46/46	46/46/92	46/92/92	46/92/92	46/92/92	100	92/92	100	92	100
V	0	0/0/46	0/0/46	0/0/46	46/92	46/92/92	46/92/92	46/92/92	46/92/92	100	46/92	100	92	100

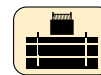
TAB 1825355



12.7m-60m



360°



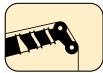
12.7t

メインブーム長さ 作業半径(m)	12.7m	17m	21.4m	25.7m	30.1m	34.4m	38.8m	43.1m	47.5m	50.5m	51.9m	54.9m	56.2m	60m	
3	110	83													
3.5	92	83	83	74											
4	86	82	79	74	59										
4.5	80	77	74	71	59										
5	75	72	70	67	59	48									
6	64	63	59	56	51	46.5	34.5								
7	53	50	48	45	42	38.5	34.5	26.1							
8	43	41	40	37.5	35	32.5	31.5	26.1	21.6						
9	35.5	34.5	33.5	31.5	29.5	29.1	26.9	25.1	21.2	16	17.5				
10	29.8	29.4	28.6	27.1	26.8	25.2	23.4	22.1	20.3	16	17.5	14.1	14.3		
11		25.4	24.8	23.6	23.6	22.1	21	20.1	18.7	15.6	17.5	14.1	14.3	11.6	
12		22.3	21.8	21.4	20.9	19.6	19.3	17.9	17.2	15	15.8	13.9	14.2	11.6	
14		17.2	17.5	17.5	16.8	16.5	15.7	15	14.2	13.9	13.4	13.2	12.4	11.5	
16			14.3	14.4	13.9	13.7	13	12.4	11.7	11.5	11	10.9	10.2	9.9	
18			11.6	12.1	11.7	11.5	10.9	10.4	9.8	9.7	9.2	9.1	8.4	8.2	
20				10.2	9.9	9.8	9.2	8.8	8.3	8.1	7.7	7.6	7	6.8	
22				8.6	8.5	8.4	7.9	7.5	7	6.9	6.5	6.4	5.8	5.7	
24					7.2	7.3	6.8	6.4	6	5.9	5.5	5.4	4.8	4.7	
26					6.2	6.2	5.9	5.6	5.1	5	4.6	4.6	4	3.9	
28						5.4	5	4.8	4.3	4.3	3.9	3.9	3.3	3.2	
30						4.6	4.3	4.1	3.7	3.6	3.3	3.2	2.7	2.6	
32						4.1	3.7	3.5	3.1	3.1	2.7	2.7	2.1	2.1	
34							3.2	3	2.6	2.6	2.2	2.2	1.6	1.6	
36							2.7	2.6	2.2	2.2	1.8	1.8	1.2		
38								2.1	1.8	1.8	1.4	1.4			
40								1.8	1.4	1.4	1.1				
42									1.1	1.1					
ブーム伸長率 (%)															
I	0	0/0/0	0/0/0	46/0/0	0/0/0	46/0/0	46/46/0	46/46/0	92/46/0	92/46/0	0	92/46	46	92	100
II	0	0/0/0	46/0/0	46/0/0	46/0/0	46/46/0	46/46/0	92/46/0	92/46/46	92/92/92	100	92/92	100	92	100
III	0	46/0/0	46/0/0	46/46/0	46/46/0	46/46/46	46/46/92	46/46/92	92/92/92	100	92/92	100	92	100	
IV	0	0/46/0	0/46/0	0/46/46	46/46/92	46/46/92	46/46/92	46/92/92	46/92/92	100	92/92	100	92	100	
V	0	0/0/46	0/46/92	0/46/92	46/92/92	46/92/92	46/92/92	46/92/92	46/46/92	100	46/92	100	92	100	

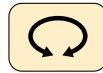
TAB 1825357

# メインブーム定格総荷重表

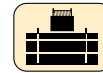
LTM 1150NX



12.7m-60m



360°

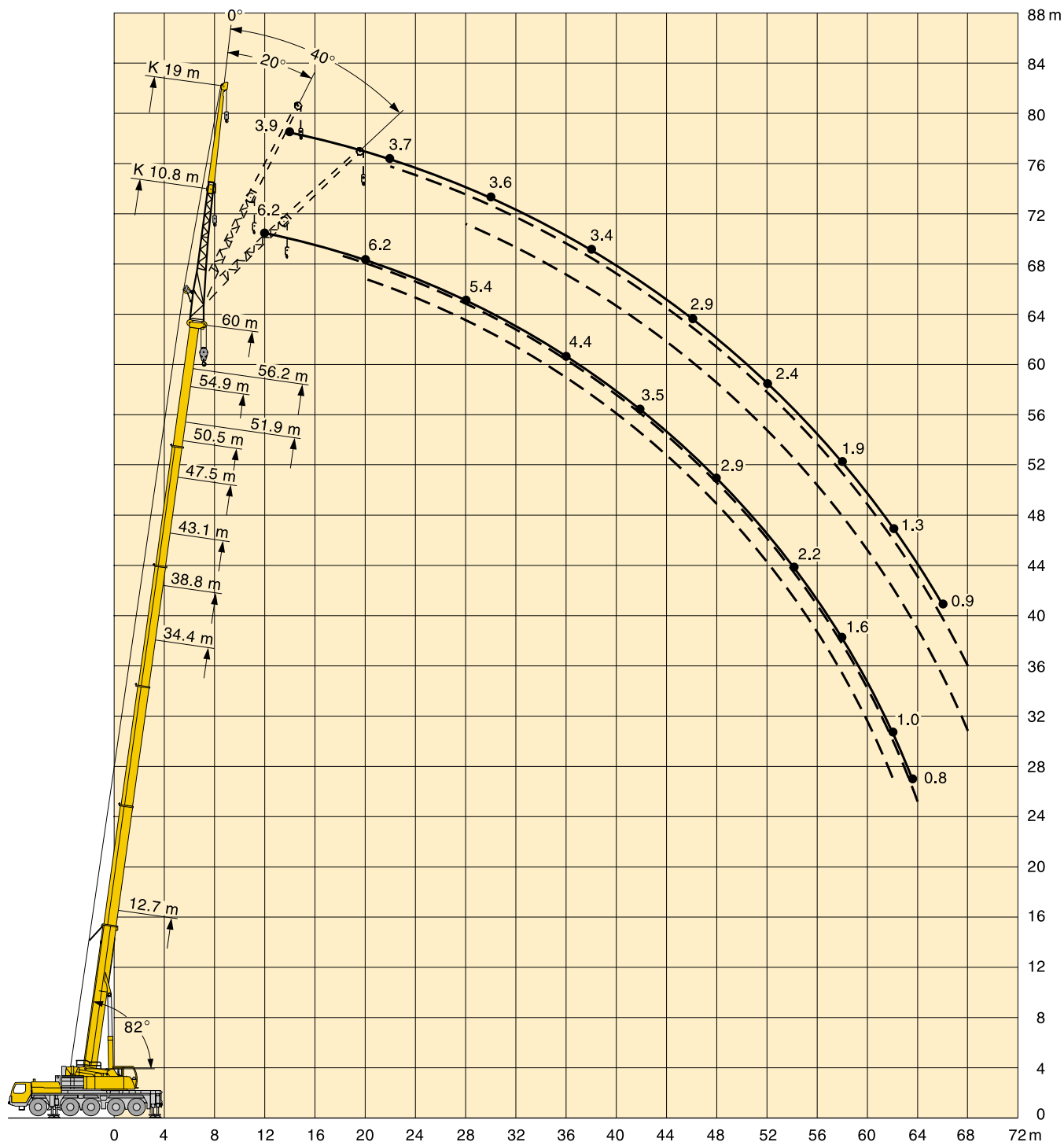


9t

メインブーム 長さ 作業半径(m)	12.7m	17m	21.4m	25.7m	30.1m	34.4m	38.8m	43.1m	47.5m	50.5m	51.9m	54.9m	56.2m	60m	
3	110	83													
3.5	92	83		74											
4	86	82	83	74	59										
4.5	80	77	74	71	59										
5	75	72	70	63	59	48									
6	62	58	53	51	46.5	42.5	34.5								
7	48	45.5	43.5	41	37.5	35	33.5	26.1							
8	38.5	37	35.5	33.5	31.5	30.5	27.9	25.8	21.6						
9	31.5	30.5	29.7	28.1	27.7	25.8	24.3	23.2	20.9	16	17.5				
10	26.2	26	25.3	24.6	23.9	22.3	21.8	20.1	18.6	16	17.4	14.1	14.3		
11		22.4	22.2	21.9	20.9	20.2	19.1	18.3	17.1	15.6	16.3	14.1	14.3	11.6	
12		19.5	19.4	19.3	18.4	18.1	17.1	16.3	15.4	15	14.5	13.9	13.4	11.6	
14		15	15.3	15.4	14.8	14.5	13.8	13.1	12.4	12.1	11.6	11.4	10.7	10.4	
16			12.4	12.6	12.1	11.9	11.3	10.7	10.1	9.9	9.4	9.3	8.6	8.4	
18			10	10.5	10.1	9.9	9.4	8.9	8.4	8.2	7.8	7.7	7	6.8	
20				8.7	8.5	8.4	7.9	7.5	7	6.9	6.4	6.3	5.7	5.6	
22				7.3	7.2	7.2	6.7	6.3	5.8	5.7	5.3	5.3	4.6	4.5	
24					6.1	6.1	5.7	5.3	4.9	4.8	4.4	4.4	3.8	3.7	
26					5.1	5.2	4.8	4.5	4.1	4	3.6	3.6	3	2.9	
28						4.4	4.1	3.8	3.4	3.4	3	3	2.4	2.3	
30						3.8	3.5	3.2	2.8	2.8	2.4	2.4	1.8	1.7	
32						3.2	3	2.7	2.3	2.3	1.9	1.9			
34							2.4	2.3	1.9	1.8	1.5	1.5			
36								2	1.8	1.5	1.4				
38									1.4						
40									1.1						
ブーム 伸長率 (%)	I	0	0/0/0	0/0/0	46/0/0	0/0/0	46/0/0	46/0/0	46/46/0	92/46/0	0	92/46	46	92	100
	II	0	0/0/0	46/0/0	46/0/0	46/0/0	46/46/0	46/46/0	92/46/46	92/92/92	100	92/92	100	92	100
	III	0	46/0/0	46/0/0	46/46/0	46/46/0	46/46/46	46/46/92	92/46/92	92/92/92	100	92/92	100	92	100
	IV	0	0/46/0	0/46/0	0/46/46	46/46/92	46/46/92	46/92/92	46/92/92	46/92/92	100	92/92	100	92	100
	V	0	0/0/46	0/46/92	0/46/92	46/92/92	46/92/92	92/92/92	46/92/92	46/46/92	100	46/92	100	92	100

TAB 1825360





**注意**

- 1 定格総荷重はフックブロック、玉掛ワイヤー等の自重を含みます。  
また、下記の条件が考慮されていないのでクレーンの操作には充分気をつけてください。  
① 地盤の強度、地震による影響  
② 作業速度に応じた動荷重および台風または強風による影響等
- 2 本機は水平に設置して、クレーン作業を行ってください。
- 3 作業半径は、クレーンの旋回中心から荷重の重心までの水平距離です。
- 4 メインブームの定格総荷重は折りたたみ式ジブを取り除いた状態の値です。
- 5 83トンを超える定格総荷重の場合は、特殊吊装置が必要です。

# 油圧チルトジブ定格総荷重表

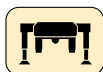
LTM 1150NX



12.7m-60m



10.8m



360°



42t

メインブーム長さ ジブ長さ	12.7m 10.8m			34.4m 10.8m			38.8m 10.8m			43.1m 10.8m			47.5m 10.8m			50.5m 10.8m		
	角度			角度			角度			角度			角度			角度		
作業半径(m)	0°	20°	40°	0°	20°	40°	0°	20°	40°	0°	20°	40°	0°	20°	40°	0°	20°	40°
4	17.5																	
5	17.5	17.1																
6	17.2	16.2		17.5														
7	16.2	15.3		17.5			16.8											
8	15.2	14.4	11.8	17.5			16.7											
9	14.1	13.6	11.3	17.5	14.6		16.4			14.2								
10	13	12.8	10.8	17.5	14.1		16.1	13.3		14.1			11.8				8.1	
11	12	12	10.3	17.1	13.6		15.7	13.3		13.9			11.8				8.1	
12	11.1	11.2	9.9	16.6	13.2	10.7	15.4	12.9		13.7			11.7				8.1	
14	9.4	9.3	8.7	15.7	12.4	10.2	14.7	12.2	10.1	13.2	11.7		9.9	11.5	10.8		8.1	8.1
16	8.2	8.5	8.1	14.9	11.7	9.8	14	11.6	9.7	12.8	11.2		9.5	11.2	10.4	9.1	8.1	7.9
18	7.3	7.8	7.7	14	11.2	9.4	13.4	11	9.4	12.3	10.7		9.2	10.9	10.1	8.9	7.8	7.6
20	6.4	7.4	2.2	13	10.6	9.2	12.8	10.6	9.1	11.9	10.3	9	10.6	9.7	8.7	7.5	7.2	7.3
22				12.1	10.1	8.9	12.1	10.1	8.9	11.4	9.9	8.7	10	9.4	8.5	7.1	6.8	6.7
24				11.2	9.7	8.6	11.5	9.7	8.7	10.9	9.6	8.5	9.4	9	8.3	6.7	6.5	6.4
26				10.4	9.3	8.4	10.8	9.4	8.4	10.1	9.2	8.4	8.9	8.6	8.1	6.3	6.1	6.1
28				9.5	8.9	8.2	10.1	9	8.3	9.4	8.8	8.2	8.3	8.2	7.9	5.9	5.8	5.8
30				8.9	8.5	8	9.4	8.7	8.1	8.7	8.4	8	7.7	7.7	7.6	5.5	5.4	5.4
32				8.3	8.2	7.8	8.6	8.4	7.9	7.9	8	7.9	7.1	7.1	7.2	5.1	5.1	5.2
34				7.7	7.9	7.7	7.6	8	7.7	7	7.5	7.5	6.6	6.6	6.7	4.7	4.8	4.8
36				7.1	7.4	7.5	6.8	7.1	7.3	6.4	6.6	6.8	6.1	6.2	6.3	4.4	4.4	4.5
38				6.5	6.6	4.1	6.1	6.3	6.5	6	6	6	5.5	5.8	5.9	4.1	4.2	4.2
40				5.9	6		5.4	5.6	5.7	5.4	5.6	5.7	4.9	5.1	5.3	3.8	3.9	4
42				4.9	5.4		4.8	5	3.8	4.8	5	5.1	4.6	4.6	4.7	3.5	3.6	3.7
44							4.4	4.5		4.3	4.5	4.5	4.3	4.3	4.4	3.3	3.4	3.4
46							3.9	4.1		3.9	4	3.5	4	4.1	4.1	3.1	3.2	3.2
48										3.5	3.6		3.6	3.7	3.8	2.9	3	3
50										3.4	3.5		3.2	3.3	3.3	2.7	2.8	2.8
52													2.9	2.9		2.6	2.6	2.7
54													2.8	2.8		2.4	2.5	2.4
56																2.3	2.3	
58																2.2	2.2	
ブーム伸長率 (%)	I	0			46/0	0			92/46/0	0		92/46/0	0		92/46/0	0		0
	II	0			46/92				46/92/0			92/92/46			92/92/92			100
	III	0			46/46				46/46/92			46/92/92			92/92/92			100
	IV	0			46/46				46/46/92			46/46/92			46/92/92			100
	V	0			46/46				46/46/92			46/46/92			46/46/92			100

TAB 1825371/1825091/1825111

メインブーム長さ ジブ長さ	51.9m 10.8m			54.9m 10.8m			56.2m 10.8m			60m 10.8m		
	角度			角度			角度			角度		
作業半径(m)	0°	20°	40°	0°	20°	40°	0°	20°	40°	0°	20°	40°
10	8.8											
11	8.8			7.2					7.4			
12	8.8			7.2					7.4			6.2
14	8.8	8.8		7.2					7.4			6.2
16	8.8	8.8		7.2	7.2				7.4	7.4		6.2
18	8.8	8.8	8.4	7.2	7.2				7.4	7.4		6.2
20	8.7	8.8	8.2	7	6.9	6.7			7.3	7.2	7.1	6.2
22	8.5	8.3	8.1	6.8	6.6	6.5			7	6.9	6.8	6
24	8	7.9	7.8	6.5	6.3	6.2			6.8	6.6	6.6	5.9
26	7.6	7.4	7.4	6.1	6	5.9			6.5	6.4	6.3	5.7
28	7.1	7	7	5.8	5.7	5.6			6.2	6.1	6	5.4
30	6.7	6.6	6.6	5.5	5.4	5.4			5.8	5.8	5.7	5.2
32	6.3	6.2	6.2	5.2	5.1	5.1			5.5	5.4	5.5	4.9
34	5.9	5.9	5.9	4.9	4.8	4.9			5.2	5.1	5.2	4.7
36	5.5	5.5	5.6	4.5	4.6	4.6			4.9	4.9	4.9	4.4
38	5.2	5.2	5.2	4.2	4.3	4.3			4.6	4.6	4.7	4.1
40	4.8	4.9	4.9	4	4	4.1			4.4	4.4	4.4	3.8
42	4.5	4.5	4.6	3.8	3.8	3.9			4.1	4.1	4.2	3.5
44	4	4.2	4.3	3.5	3.6	3.6			3.9	3.9	3.9	3.3
46	3.6	3.8	3.9	3.3	3.4	3.4			3.6	3.7	3.7	3.1
48	3.4	3.5	3.5	3.2	3.2	3.3			3.3	3.5	3.5	2.9
50	3.3	3.3	3.3	3	3	3.1			3	3.1	3.2	2.7
52	3.1	3.1	3.2	2.8	2.9	2.9			2.6	2.8	2.9	2.5
54	2.7	2.8	2.9	2.7	2.7	2.7			2.2	2.4	2.5	2.2
56	2.4	2.5		2.4	2.5	2.5			1.9	2.1	2.1	1.9
58	2.1	2.2		2.1	2.2	2.2			1.6	1.7	1.8	1.6
60				1.8	1.9				1.4	1.4		1.3
62									1.1	1.2		1
64												0.8
ブーム伸長率 (%)	I	92/46			46				92			100
	II	92/92			100				92			100
	III	92/92			100				92			100
	IV	92/92			100				92			100
	V	46/92			100				92			100

TAB 1825371/1825091/1825111

# 油圧チルトジブ定格総荷重表

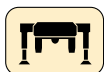
LTM 1150NX



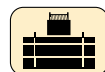
12.7m-60m



19m



360°



42t

メインブーム長さ ジブ長さ	12.7m 19m			30.1m 19m			34.4m 19m			38.8m 19m			43.1m 19m			47.5m 19m			
	角度	0°	20°	40°	0°	20°	40°	0°	20°	40°	0°	20°	40°	0°	20°	40°	0°	20°	40°
作業半径(m)																			
5		7.8																	
6		7.5																	
7		7.2																	
8		7																	
9		6.7	5.3																
10		6.4	5.2																
11		6.1	5.1																
12		5.8	4.9																
14		5.4	4.6	4															
16		4.9	4.3	3.9															
18		4.6	4.1	3.8															
20		4.2	3.9	3.7															
22		3.9	3.8	3.6															
24		3.5	3.7	3.6															
26		3.2	3.6	3.6															
28		3	3.5																
30																			
32																			
34																			
36																			
38																			
40																			
42																			
44																			
46																			
48																			
50																			
52																			
54																			
56																			
58																			
60																			
62																			
ブーム伸長率 (%)	I	0			0			0			0			0			46/0		
	II	0			0			0			0			46			92/92		
	III	0			0			46			92			92			92/92		
	IV	0			92			92			92			92			92/92		
	V	0			92			92			92			92			46/92		

TAB 1825371/1825091/1825111

メインブーム長さ ジブ長さ	50.5m 19m			51.9m 19m			54.9m 19m			56.2m 19m			60m 19m			
	角度	0°	20°	40°	0°	20°	40°	0°	20°	40°	0°	20°	40°	0°	20°	40°
作業半径(m)																
11		4.5														
12		4.5														
14		4.5														
16		4.4														
18		4.3	3.9													
20		4.3	3.9													
22		4.2	3.9													
24		4.1	3.8	3.5												
26		4	3.8	3.5												
28		4	3.7	3.5												
30		3.9	3.6	3.5												
32		3.8	3.6	3.4												
34		3.7	3.6	3.4												
36		3.6	3.5	3.4												
38		3.5	3.5	3.4												
40		3.4	3.4	3.4												
42		3.2	3.3	3.3												
44		3.1	3.2	3.3												
46		2.9	3	3.2												
48		2.7	2.9	3												
50		2.6	2.7	2.8												
52		2.4	2.5	2.6												
54		2.3	2.4	2.4												
56		2.1	2.2	2.3												
58		2	2.1	2.1												
60		1.9	2	2												
62		1.8	1.8	1.8												
64		1.7	1.7													
66																
68																
ブーム伸長率 (%)	I	0														
	II	100														
	III	100														
	IV	100														
	V	100														

TAB 1825371/1825091/1825111

# 油圧チルトジブ定格総荷重表

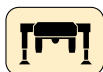
LTM 1150NX



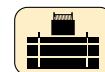
12.7m-60m



10.8m



360°



29.3t

メインブーム長さ ジブ長さ	12.7m 10.8m			34.4m 10.8m			38.8m 10.8m			43.1m 10.8m			47.5m 10.8m			50.5m 10.8m			
	角度			角度			角度			角度			角度			角度			
作業半径(m)	0°	20°	40°	0°	20°	40°	0°	20°	40°	0°	20°	40°	0°	20°	40°	0°	20°	40°	
4	17.5																		
5	17.5	17.1																	
6	17.2	16.2		17.5															
7	16.2	15.3		17.5			16.8												
8	15.2	14.4	11.8	17.5			16.7												
9	14.1	13.6	11.3	17.5	14.6		16.4			14.2									
10	13	12.8	10.8	17.5	14.1		16.1	13.3		14.1			11.8				8.1		
11	12	12	10.3	17.1	13.6		15.7	13.3		13.9			11.8				8.1		
12	11.1	11.2	9.9	16.6	13.2	10.7	15.4	12.9		13.7	12.3		11.7				8.1		
14	9.4	9.3	8.7	15.7	12.4	10.2	14.7	12.2	10.1	13.2	11.7	9.9	11.5	10.8			8.1	8.1	
16	8.2	8.5	8.1	14.9	11.7	9.8	14	11.6	9.7	12.8	11.2	9.5	11.2	10.4	9.1		8.1	7.9	
18	7.3	7.8	7.7	14	11.2	9.4	13.4	11	9.4	12.3	10.7	9.2	10.9	10.1	8.9	7.8	7.6	7.3	
20	6.4	7.4	2.2	13	10.6	9.2	12.7	10.6	9.1	11.9	10.3	9	10.6	9.7	8.7	7.5	7.2	7	
22				11.9	10.1	8.9	11.3	10.1	8.9	10.5	9.9	8.7	10	9.4	8.5	7.1	6.8	6.7	
24				10.6	9.7	8.6	9.8	9.7	8.7	9.6	9.6	8.5	8.8	9	8.3	6.7	6.5	6.4	
26				9.3	9.3	8.4	8.6	9.2	8.4	8.4	8.8	8.4	7.9	8.2	8.1	6.3	6.1	6.1	
28				8.2	8.7	8.2	7.6	8.1	8.2	7.3	7.9	8	7.3	7.2	7.7	5.9	5.8	5.8	
30				7.3	7.7	7.9	6.7	7.1	7.5	6.5	6.9	7.3	6.4	6.8	6.8	5.5	5.4	5.4	
32				6.5	6.9	7.1	5.9	6.3	6.6	5.8	6.1	6.4	5.6	6.1	6.4	5.1	5.1	5.2	
34				5.8	6.1	6.3	5.2	5.6	5.8	5.4	5.4	5.7	5.1	5.4	5.7	4.7	4.8	4.8	
36				5.1	5.3	5.5	4.6	4.9	5.1	5	5	5	4.7	4.7	5	4.4	4.4	4.5	
38				4.5	4.7	4.1	4.3	4.3	4.4	4.7	4.7	4.7	4.4	4.4	4.5	4.1	4.2	4.2	
40				3.9	4.1		4	4	4.1	4.4	4.4	4.4	4	4.1	4.2	3.8	3.9	4	
42				3.4	3.5		3.8	3.8	3.8	3.9	4.1	4.2	3.6	3.8	3.9	3.5	3.6	3.7	
44							3.5	3.6		3.5	3.7	3.8	3.2	3.4	3.5	3.1	3.3	3.4	
46							3.4	3.4		3.1	3.3	3.3	2.8	3	3.1	2.7	3	3.1	
48										2.8	2.9		2.4	2.6	2.6	2.4	2.6	2.6	
50										2.4	2.5		2.1	2.2	2.2	2	2.2	2.3	
52													1.8	1.9		1.7	1.9	1.9	
54													1.5	1.5		1.4	1.5	1.5	
56																1.2	1.3		
58																1	1		
ブーム 伸長率 (%)	I	0			46/0			92/46/0			92/46/0			92/46/0			0		
	II	0			46/92			46/92/0			92/92/46			92/92/92			100		
	III	0			46/46			46/46/92			46/92/92			92/92/92			100		
	IV	0			46/46			46/46/92			46/46/92			46/92/92			100		
	V	0			46/46			46/46/92			46/46/92			46/46/92			100		

TAB 1825373/1825093/1825113

メインブーム長さ ジブ長さ	51.9m 10.8m			54.9m 10.8m			56.2m 10.8m			60m 10.8m			
	角度			角度			角度			角度			
作業半径(m)	0°	20°	40°	0°	20°	40°	0°	20°	40°	0°	20°	40°	
10	8.8												
11	8.8			7.2				7.4					
12	8.8			7.2				7.4			6.2		
14	8.8	8.8		7.2				7.4			6.2		
16	8.8	8.8		7.2	7.2			7.4	7.4		6.2		
18	8.8	8.8	8.4	7.2	7.2			7.4	7.4		6.2	6.2	
20	8.7	8.8	8.2	7	6.9	6.7		7.3	7.2	7.1	6.2	6.1	
22	8.5	8.3	8.1	6.8	6.6	6.5		7	6.9	6.8	6	5.9	
24	8	7.9	7.8	6.5	6.3	6.2		6.8	6.6	6.6	5.9	5.9	
26	7.6	7.4	7.4	6.1	6	5.9		6.5	6.4	6.3	5.7	5.6	
28	6.7	7	7	5.8	5.7	5.6		6.2	6.1	6	5.4	5.4	
30	6	6.4	6.6	5.5	5.4	5.4		5.8	5.8	5.7	5.2	5.2	
32	5.6	5.6	6	5.2	5.1	5.1		5.2	5.4	5.5	4.9	4.9	
34	5.2	5.2	5.3	4.9	4.8	4.9		4.6	5	5.2	4.4	4.7	
36	4.6	4.9	4.9	4.5	4.6	4.6		4	4.4	4.7	3.9	4.3	
38	4.1	4.4	4.6	4	4.3	4.3		3.5	3.9	4.1	3.4	3.7	
40	3.6	3.9	4.1	3.5	3.8	4.1		3	3.4	3.6	2.9	3.2	
42	3.2	3.4	3.6	3.1	3.4	3.6		2.6	2.9	3.1	2.5	2.8	
44	2.8	3	3.2	2.7	3	3.1		2.2	2.5	2.7	2.1	2.4	
46	2.4	2.6	2.8	2.4	2.6	2.7		1.9	2.1	2.3	1.7	2	
48	2.1	2.3	2.4	2	2.2	2.4		1.5	1.8	1.9	1.4	1.7	
50	1.7	1.9	2	1.7	1.9	2		1.3	1.5	1.6	1.1	1.4	
52	1.4	1.6	1.6	1.4	1.6	1.7		1	1.2	1.3	0.9	1.1	
54	1.1	1.3	1.3	1.1	1.3	1.3			0.9	0.9			
56	0.9	1		0.9	1	1							
ブーム 伸長率 (%)	I	92/46			46			92			100		
	II	92/92			100			92			100		
	III	92/92			100			92			100		
	IV	92/92			100			92			100		
	V	46/92			100			92			100		

TAB 1825373/1825093/1825113

# 油圧チルトジブ定格総荷重表

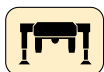
LTM 1150NX



12.7m-60m



19m



360°



29.3t

メインブーム長さ ジブ長さ 作業半径(m)	12.7m 19m			30.1m 19m			34.4m 19m			38.8m 19m			43.1m 19m			47.5m 19m		
	角度 0°	20°	40°	0°	20°	40°	0°	20°	40°	0°	20°	40°	0°	20°	40°	0°	20°	40°
5	7.8																	
6	7.5			6.5														
7	7.2			6.4														
8	7			6.3														
9	6.7	5.3		6.2														
10	6.4	5.2		6.1														
11	6.1	5.1		5.9														
12	5.8	4.9		5.8														
14	5.4	4.6	4	5.6	4.6													
16	4.9	4.3	3.9	5.3	4.4													
18	4.6	4.1	3.8	5.1	4.3	3.8												
20	4.2	3.9	3.7	4.9	4.2	3.7												
22	3.9	3.8	3.6	4.7	4	3.7												
24	3.5	3.7	3.6	4.5	3.9	3.6	4.5	4										
26	3.2	3.6	3.6	4.3	3.9	3.6	4.4	3.9										
28	3	3.5		4.1	3.8	3.5	4.2	3.8										
30				4	3.7	3.5	4.1	3.7										
32				3.8	3.6	3.5	3.9	3.7										
34				3.6	3.6	3.5	3.8	3.6										
36				3.4	3.5	3.5	3.6	3.6										
38				3.3	3.4	3.5	3.5	3.5										
40				3.1	3.4	3.4	3.3	3.5										
42				3	3.2	3.3	3.2	3.4										
44				2.9	3		3.1	3.3										
46				2.8			3	3.2										
48							2.9	3.1										
50							2.8	3										
52								2.6	2.6									
54								2.2	2.5	2.5								
56								2	2									
58								1.7	1.8									
60								1.1	1.2									
62								0.9	1									
ブーム 伸長率 (%)	I	0			0			0			0			0			46/0	
	II	0			0			0			0			46			92/92	
	III	0			0			46			92			46			92/92	
	IV	0			92			92			92			92			92/92	
	V	0			92			92			92			92			46/92	

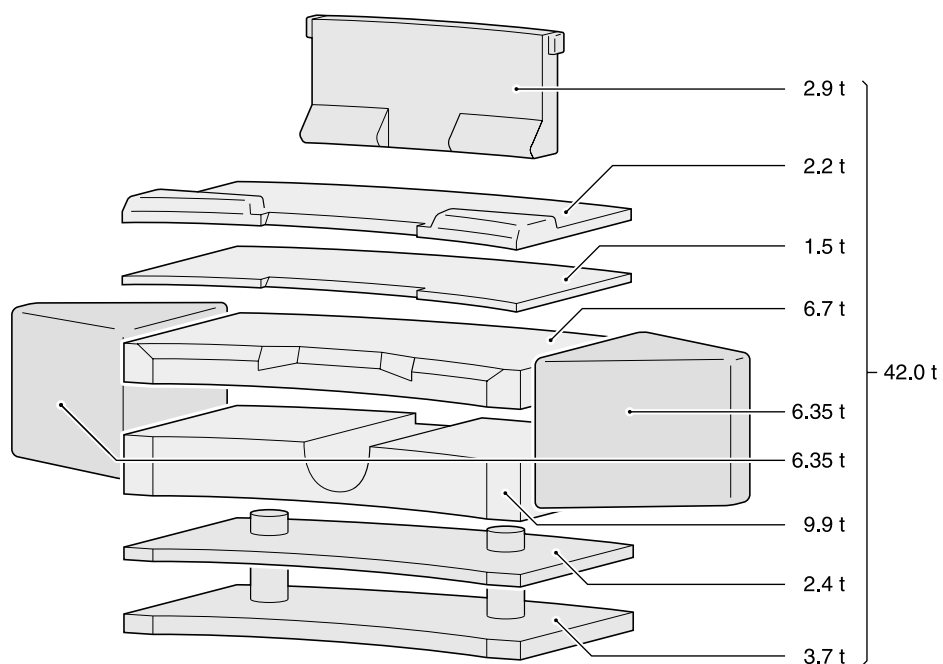
TAB 1825373/1825093/1825113

メインブーム長さ ジブ長さ 作業半径(m)	50.5m 19m			51.9m 19m			54.9m 19m			56.2m 19m			60m 19m		
	角度 0°	20°	40°	0°	20°	40°	0°	20°	40°	0°	20°	40°	0°	20°	40°
11	4.5			4.8											
12	4.5			4.8											
14	4.5			4.8											
16	4.4			4.7											
18	4.3	3.9		4.6	4.2										
20	4.3	3.9		4.5	4.1										
22	4.2	3.9		4.4	4										
24	4.1	3.8	3.5	4.3	3.9	3.5									
26	4	3.8	3.5	4.2	3.9	3.5	3.9	3.7							
28	4	3.7	3.5	4.1	3.8	3.5	3.8	3.6	3.4						
30	3.9	3.6	3.5	4	3.7	3.5	3.8	3.6	3.4						
32	3.8	3.6	3.4	4	3.7	3.5	3.7	3.5	3.4						
34	3.7	3.6	3.4	3.9	3.6	3.4	3.7	3.5	3.4						
36	3.6	3.5	3.4	3.8	3.6	3.4	3.6	3.5	3.4						
38	3.5	3.5	3.4	3.7	3.5	3.4	3.5	3.5	3.4						
40	3.4	3.4	3.4	3.6	3.5	3.4	3.4	3.4	3.4						
42	3.2	3.3	3.3	3.4	3.4	3.4	3.3	3.3	3.4						
44	3.1	3.2	3.3	3	3.4	3.4	3.2	3.2	3.3						
46	2.9	3	3.2	2.6	3.1	3.3	2.5	3	3.2						
48	2.6	2.9	3	2.3	2.7	3	2.2	2.6	3						
50	2.3	2.7	2.8	2	2.4	2.6	1.9	2.3	2.6						
52	2	2.3	2.5	1.7	2.1	2.3	1.7	2	2.3						
54	1.7	2.1	2.2	1.5	1.8	2	1.4	1.7	1.9						
56	1.5	1.8	1.9	1.2	1.5	1.7	1.2	1.5	1.6						
58	1.2	1.5	1.6	1	1.2	1.3	0.9	1.2	1.4						
60	1	1.2	1.2		1	1		1	1.1						
62	0.8	1	0.9						0.8						
ブーム 伸長率 (%)	I	0			92/46			46			92			100	
	II	100			92/92			100			92			100	
	III	100			92/92			100			92			100	
	IV	100			92/92			100			92			100	
	V	100			46/92			100			92			100	

TAB 1825373/1825093/1825113



カウンターウエイト



MEMO

.....

.....

.....

.....

.....

.....

.....

.....

.....

.....

.....

.....

.....

.....

.....

.....

.....

.....

.....

.....

.....

.....

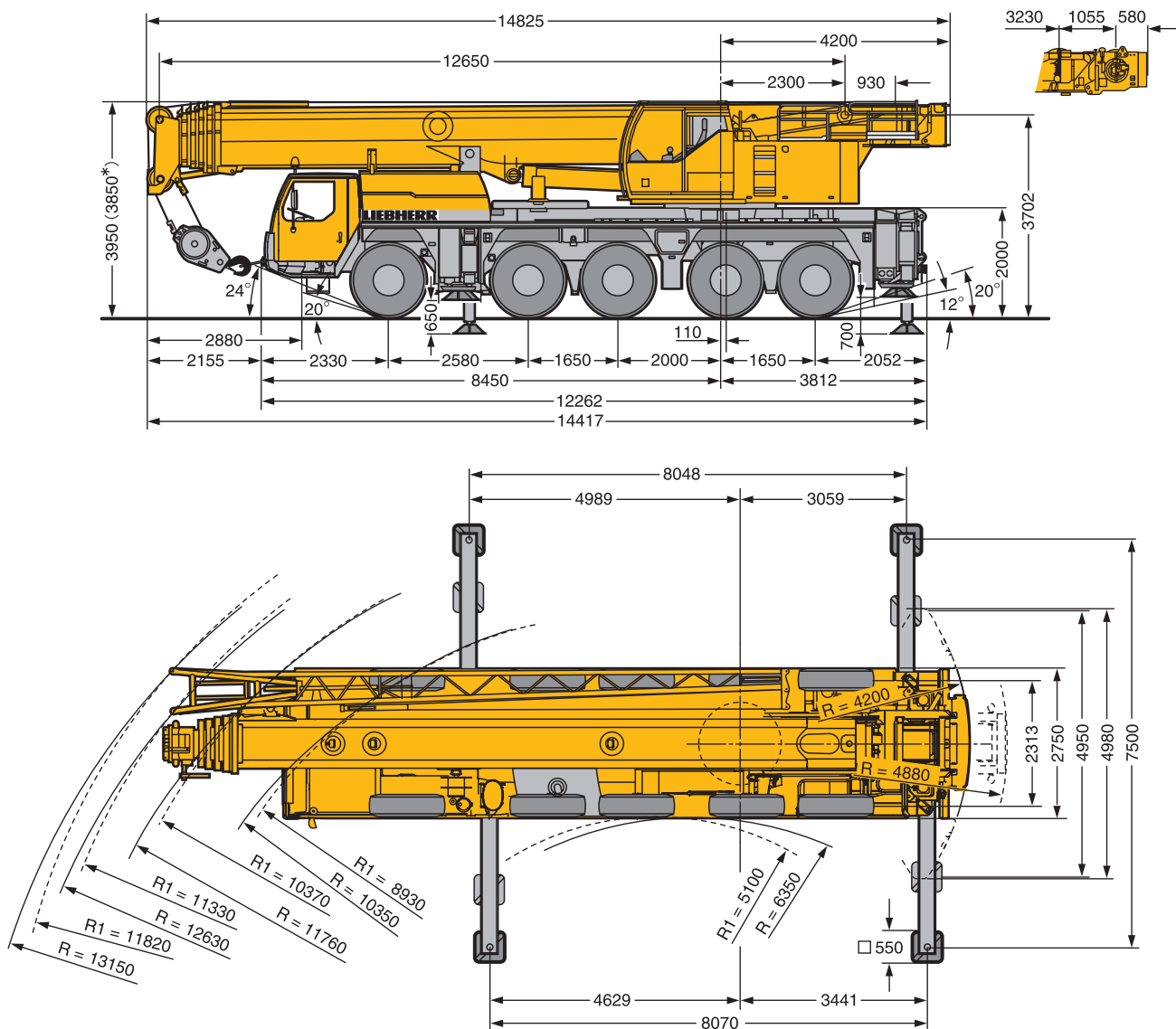
.....

# 主寸法

## LTM 1150NX

### 外観寸法

単位：mm



\*サスペンションを100mm下げた状態 (+150mm/-100mm)

本機は、公道を走行する場合、メインブームおよび  
カウンターウエイトなどをはじめ、走行しなければなりません。

リープヘル・ジャパン株式会社

〒230-0053 横浜市鶴見区大黒町5番39号

TEL. 045-505-8687 (営業)

045-505-8689 (サービス)

FAX. 045-505-8683

なお、本仕様は予告なく変更することがあります。

TD182.02.DEFISR10. 2008  
2009.06.1000